



HOW TO MAKE USE OF THIS PARTS LIST

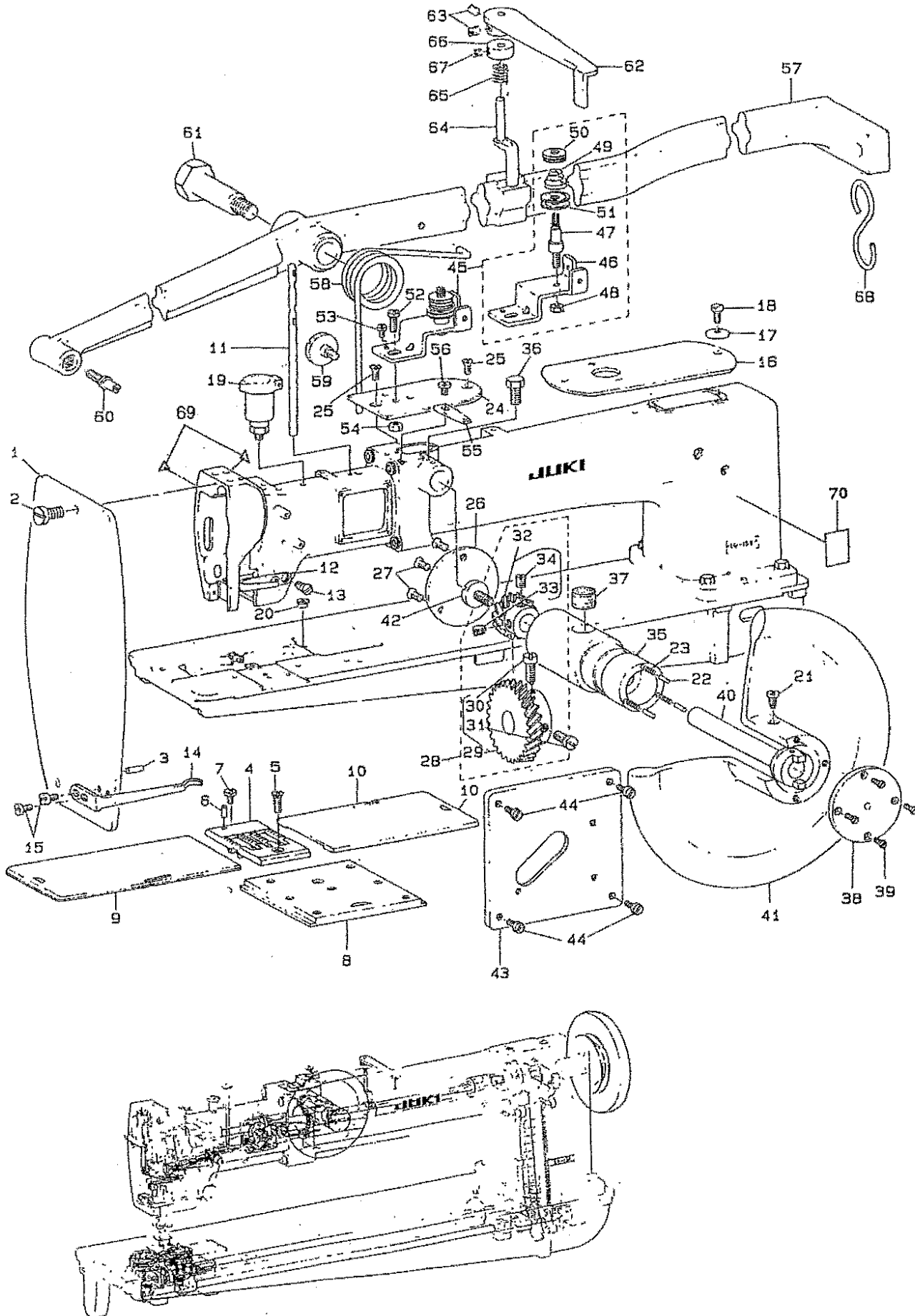
## CONTENTS

### 目 次

1. MACHINE FRAME & MISCELLANEOUS COVER COMPONENTS .....	1
頭部外装関係	
2. MAIN SHAFT & SAFETY CLUTCH COMPONENTS .....	3
上軸・安全装置関係	
3. NEEDLE BAR FRAME & PRESSER BAR COMPONENTS .....	5
針棒・針棒揺動・押え棒関係	
4. FEED ROCK SHAFT COMPONENTS .....	7
送り・送り調節関係	
5. SEWING HOOK DRIVING SHAFT COMPONENTS .....	9
下軸・水平釜関係	
6. EAD TENSION & THREAD WINDER COMPONENTS .....	11
水平軸・糸調子・糸巻車関係	
7. EXCLUSIVE PARTS FOR LG-158-1 .....	13
LG-158-1専用部品	
8. EXCHANGING GAUGE PARTS (1) .....	15
交換ゲージ部品 (1)	
9. EXCHANGING GAUGE PARTS (2) .....	17
交換ゲージ部品 (2)	
10. EXCHANGING GAUGE PARTS (3) .....	19
交換ゲージ部品 (3)	
11. EXCHANGING GAUGE PARTS (4) .....	21
交換ゲージ部品 (4)	
12. LIST FOR INFORMATION OF CHANGE .....	23
変更情報リスト	
NUMERICAL INDEX OF PARTS .....	25
索引	

1. MACHINE FRAME & MISCELLANEOUS COVER COMPONENTS

頭部外装関係



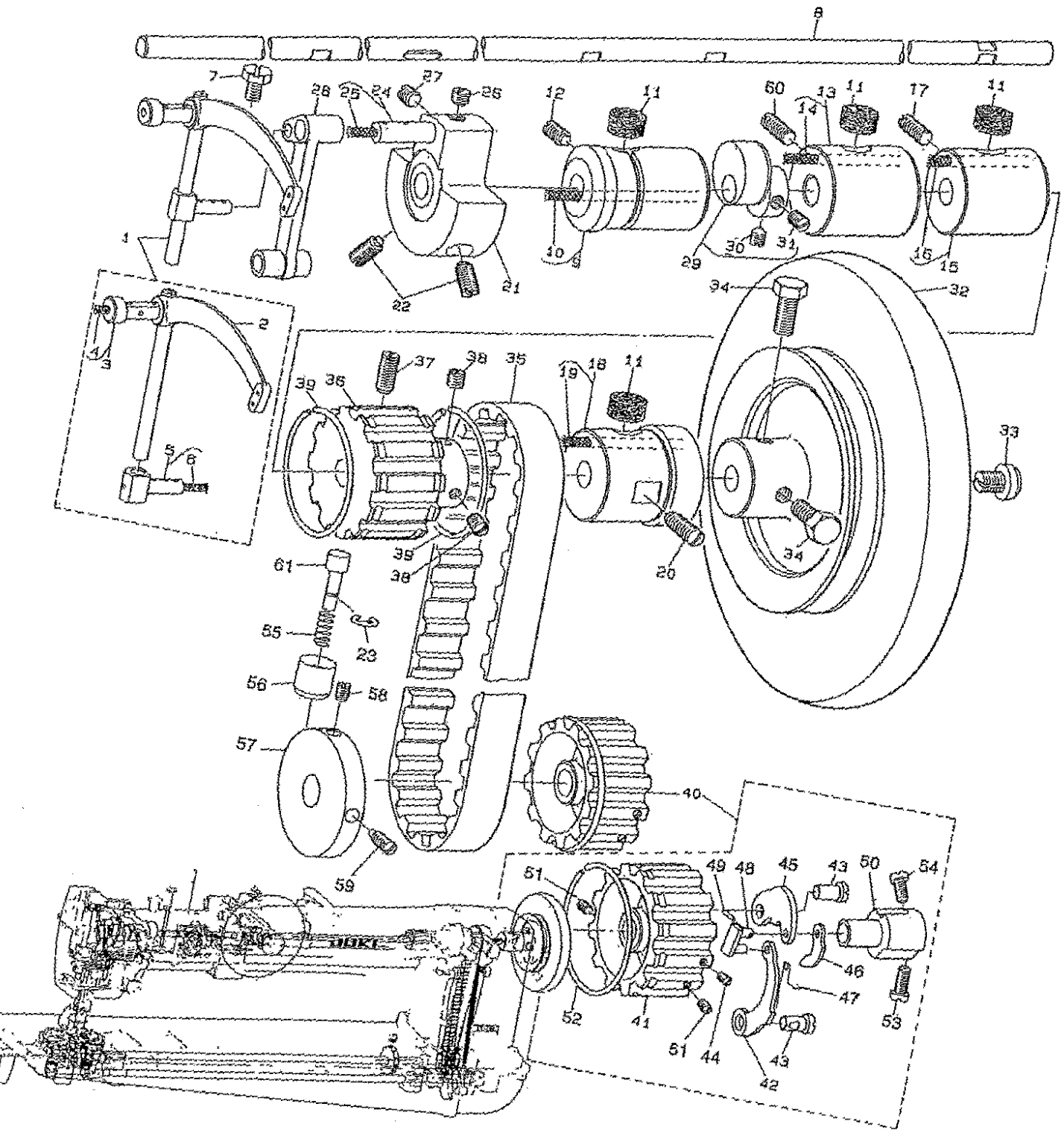
REF. NO	NOTE	PART NO.	DESCRIPTION	品名	Qty
1		B3101-158-000	FACE PLATE	メソバ	1
2		SS-7090710-SP	SCREW 9/64-40 L= 6.8	メソバネ 9/64-40 L=6.8	1
3		B1103-051-000	FACE PLATE PIN	メソバトメピン	1
4	01	B1109-057-N00	THROAT PLATE (3/4)	ハソバ 3/4	1
5		SS-2111010-TP	SCREW 11/64-40 L=9.5	メソバネ 11/64-40 L=9.5	1
6		B1104-051-000	THROAT PLATE PIN	ハソバトメピン	1
7		SS-6090630-SP	SCREW 9/64-40 L=6	メソバネ 9/64-40 L=6	1
8		B1110-057-OA0	BED SLIDE ASM.	スベソバ クミ	1
9	01	B1112-057-N00	BED SLIDE LEFT 3/4	スベソバ ヒダリ 3/4	1
10	01	B1113-057-N00	BED SLIDE RIGHT 3/4	スベソバ ミキ 3/4	1
11		B1114-517-000	NEEDLE THREAD GUIDE PIN	イトソバピン	1
12		B1131-057-000	FRAME THREAD GUIDE, LOWER	イトソバソバ	1
13		SS-3090610-SP	SCREW 9/64-40 L=6	メソバネ 9/64-40 L=6	1
14		B1131-158-000	NEEDLE THREAD GUIDE (LOWER)	イトソバソバ	1
15	*	SS-7090540-TP	SCREW 9/64-40 L=5	メソバネ 9/64-40 L=5	2
16		B1150-158-000	TOP COVER	テソバ	1
17		B1152-051-000	WASHER	テソバネソバガネ	1
18		SD-0630241-SD	HINGE SCREW D= 6.30 H= 2.4	ダソネ D=6.3 H=2.4	1
19		B1155-053-000	OIL CUP	ウツクウ オイル オイルカップ	1
20	*	B1156-115-000	RUBBER PLUG	ウツク クアソバ マソバ	1
21		SS-7110610-SM	SCREW 11/64-40 L=6	メソバネ 11/64-40 L=6	1
22		B1290-057-A00	PIN	ネソヨハズミクノソバピン	3
23		B1290-057-B00	SPRING	ネソヨハズミクノソババネ	3
24	*	B1291-158-00A	TOP COVER INTERMEDIATE	ネソヨハズミクノソバソバ	1
25	*	SS-2110920-TP	SCREW 11/64-40 L=8.5	メソバネ 11/64-40 L=8.5	2
26	*	B1292-057-00A	SIDE COVER	ネソヨハズミクノソバソバ	1
27	*	SS-2110920-TP	SCREW 11/64-40 L=8.5	メソバネ 11/64-40 L=8.5	3
28		B1293-057-OB0	GEAR ASM.	ネソヨハズミクノソバノソバ クミ	1
29		B1293-057-AA0	GEAR ASM., LARGE	ネソヨハズミクノソバノソバノソバ	(1)
30		SS-6661310-SP	SCREW 1/4-40 L=13	ヒソバネ 1/4-40 L=13	(1)
31		SS-6661110-SP	SCREW 1/4-40 L=11	ヒソバネ 1/4-40 L=11	(1)
32		B1294-057-OA0	GEAR ASM., SMALL	ネソヨハズミクノソバノソバノソバ	(1)
33		SS-8660670-SP	SCREW 1/4-40 L= 6.1	トメソバネ 1/4-40 L=6.1	(1)
34		SS-8660610-TP	SCREW 1/4-40 L=6	トメソバネ 1/4-40 L=6	(1)
35		B1295-057-000	AUXILIARY HAND WHEEL SHAFT BUS	ネソヨハズミクノソバノソバ	1
36		SS-9151440-CP	SCREW 15/64-28 L=14	ロソバネ 15/64-28 L=14	1
37		B1203-051-000	OIL FELT	ウツクク マソバノソバ	1
38	*	B1296-057-00A	THRUST PLATE	ネソヨハズミクノソバノソバ	1
39	*	SS-2090710-TP	SCREW 9/64-40 L=7.2	メソバネ 9/64-40 L=7.2	4
40		B1297-057-OA0	DRIVING SHAFT ASM.	ネソヨハズミクノソバノソバ	1
41	*	B1299-057-00A	AUXILIARY HAND WHEEL	ネソヨハズミクノソバ	1
42		SS-7161040-SP	SCREW 1/4-24 L= 9.5	メソバネ 1/4-24 L=9.5	1
43		B1434-158-000	SIDE PLATE	ソバ	1
44		SS-7111120-SP	SCREW 11/64-40 L=10.5	メソバネ 11/64-40 L=10.5	4
45		B3208-158-OA0	THREAD WINDER TENSION BRACKET	ソバソバソバソバ	1
46		B3208-158-000	THREAD WINDER TENSION BRACKET	ソバソバソバソバ	(1)
47		B3219-232-000	BOBBIN WINDER TENSION POST	イトソバソバソバ	(1)
48		NS-6110310-SP	NUT 11/64-40	ロソバネソバ 11/64-40	(1)
49		B3218-232-000	BOBBIN WINDER TENSION SPRING	イトソバソバソバ	(1)
50		B3216-047-000	BOBBIN WINDER TENSION NUT	イトソバソバソバ	(1)
51		B3214-047-000	BOBBIN WINDER TENSION DISC	イトソバソバソバ	(2)
52		SS-7110910-SP	SCREW 11/64-40 L=8.5	メソバネ 11/64-40 L=8.5	1
53		SS-6080710-SP	SCREW 1/8-44 L= 6.5	ヒソバネ 1/8-44 L=6.5	1
54		NS-6110310-SP	NUT 11/64-40	ロソバネソバ 11/64-40	1
55		B2510-158-000	THREAD WINDER THREAD GUIDE	イトソバソバソバ	1
56		SS-7090710-SP	SCREW 9/64-40 L= 6.8	メソバネ 9/64-40 L=6.8	1
57		B3401-057-000	KNEE LIFTER FRONT LEVER	ヒソバソバ ソバ	1
58		B3403-057-000	SPRING	ヒソバソバ ソバ	1
59		SD-0800431-SP	HINGE SCREW D= 8 H= 4.3	ダソネ D=8 H=4.3	1
60		B3404-057-000	PIN	ヒソバソバ ソバ	1
61		SD-1404251-CP	HINGE SCREW D=14 H=42.5	ダソネ D=14 H=42.5	1
62		B3405-057-000	FRONT LEVER LATCH HANDLE	マソバソバソバ	1
63		SS-8110750-SP	SCREW 11/64-40 L= 6.5	トメソバネ 11/64-40 L=6.5	2
64		B3406-057-000	KNEE LIFTER FRONT LEVER LATCH	マソバソバソバ	1
65		B3408-057-000	KNEELIFTER FRONT LEVER LATCH S	マソバソバソバ	1
66		CS-0540866-SE	THRUST COLLAR D=6.35 W=8	スソバソバ D=6.35 W=8	1
67		SS-8110510-SP	SCREW 11/64-40 L=5	トメソバネ 11/64-40 L=5	1
68		B3409-057-000	S-SHAPED HOOK A	ソバソバソバ A	1
69	*02	CM-3002000-03	ATTENTION LABEL	ソバソバソバソバ(31.5)	2
70	*	CM-3012000-02	SAFETY LABEL L	ソバソバソバソバソバ(5)	1

NOTE (注記)

01... FOR LG-158 STANDARD GAUGE(3/4")  
02... FOR USE IN JAPAN, JE

LG-158標準ゲージ用(3/4")  
日本, JE用

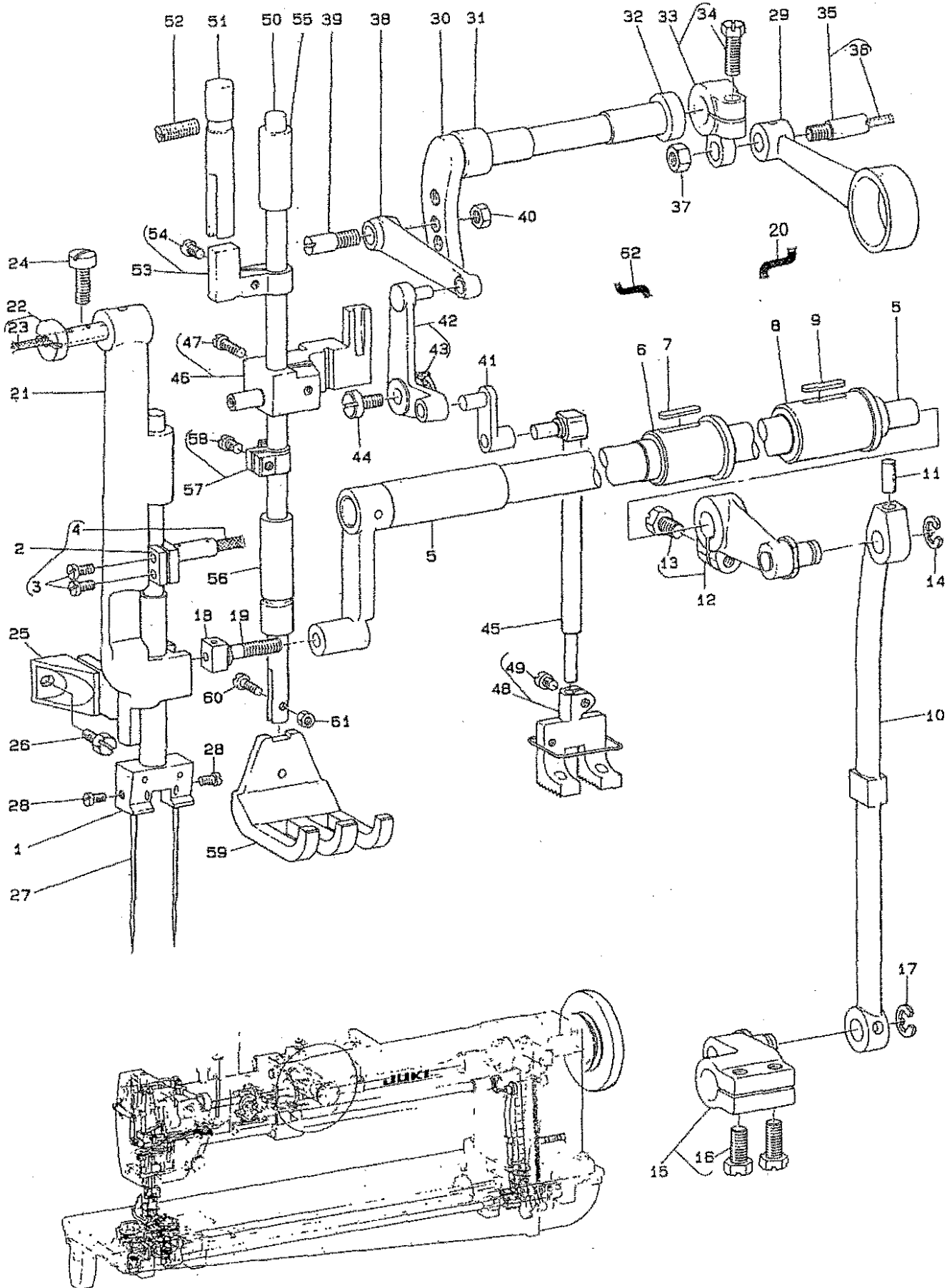
MAIN SHAFT & SAFETY CLUTCH COMPONENTS  
上軸・安全裝置關係



REF. NO.	NOTE	PART NO.	DESCRIPTION	Qty
1		B1905-057-0B0	THREAD TAKE-UP LEVER ASM.	1
2		B1905-057-000	THREAD TAKE-UP LEVER	(1)
3		B1906-051-0A0	TAKE-UP LEVER PIN ASM.	(1)
4		CQ-3030000-00	OIL WICK	(0.08)
5		B1907-057-0A0	TAKE-UP LEVER CONNECTION ASM.	(1)
6		CQ-3030000-00	OIL WICK	(0.02)
7		SS-9151440-CP	SCREW 15/64-28 L=14	1
8	*	400-21423	MAIN SHAFT	1
9		B1202-051-0A0	MAIN SHAFT BUSHING, FRONT ASM.	1
10	*	CQ-2520000-00	OIL WICK	(0.1)
11		B1203-051-000	OIL FELT	4
12		SS-8151550-SP	SCREW 15/64-28 L=15	1
13		B1203-158-AA0	BUSHING ASM., INTERMEDIATE	1
14	*	CQ-3030000-00	OIL WICK	(0.1)
15		B1203-158-BA0	BUSHING ASM., INTERMEDIATE	1
16	*	CQ-3030000-00	OIL WICK	(0.1)
17		SS-8152030-SP	SCREW 15/64-28 L=20	2
18		B1216-057-0A0	BUSHING ASM., REAR	1
19	*	CQ-3030000-00	OIL WICK	(0.1)
20		SS-8152030-SP	SCREW 15/64-28 L=20	1
21	*	400-21422	COUNTER WEIGHT	1
22	*	SS-8701042-TP	SCREW 5/16-24 L=10.0	2
23		RE-0500000-K0	E-RING	1
24		B1210-051-0A0	NEEDLE BAR CRANK PIN ASM.	1
25		B1204-051-000	OIL WICK	(0.1)
26		SS-8660810-TP	SCREW 1/4-40 L=8	1
27		SS-8660530-TP	SCREW 1/4-40 L=4.5	1
28		B1408-057-000	NEEDLE BAR CRANK ROD	1
29		B1450-057-0A0	UPPER FEED ECCENTRIC ASM.	1
30		SS-8660670-SP	SCREW 1/4-40 L=6.1	(1)
31		SS-8660610-TP	SCREW 1/4-40 L=6	(1)
32	*	B1227-158-00A	HAND WHEEL	1
33		B1233-012-000	END SCREW	1
34		SS-9201813-CP	SCREW 5/16-18 L=18	2
35		B1301-158-000	TIMING BELT	1
36		B1302-158-000	SPROCKET	1
37		SS-8681650-TP	SCREW 9/32-28 L=16	1
38	*	SM-8080812-TP	SCREW M8 L=8	2
39		B1214-019-000	SPROCKET RING	2
40		B1303-158-0A0	SPROCKET WHEEL LOWER ASM	1
41		B1303-158-000	SPROCKET WHEEL, LOWER	(1)
42		B1305-055-000-A	SAFETY CLUTCH SPRING	(1)
43		B1315-158-000	PIN	(2)
44	*	SS-8090540-SP	SCREW 9/64-40 L=5	(1)
45		B1307-055-000	SAFETY CLUTCH HOOK	(1)
46		B1308-055-000	SAFETY CLUTCH COUNTER-HOOK	(1)
47		B1309-055-000	COUNTER-HOOK SPRING	(1)
48		B1310-055-000	SAFETY CLUTCH SMALL LINK	(1)
49		B1314-055-000	SAFETY CLUTCH SMALL LINK PIN	(1)
50		B1311-055-000	SAFETY CLUTCH BODY	(1)
51		SS-8620610-TP	SCREW 3/16-32 L=6	(2)
52		B1214-019-000	SPROCKET RING	(1)
53	*	SS-9660910-SP	SCREW 1/4-40 L=9.4	(1)
54	*	SS-9660810-SP	SCREW 1/4-40 L=7.9	(1)
55		B1307-057-000	SPRING	1
56		B1308-057-000	SAFETY CLUTCH KNOB SLEEVE	1
57		B1314-158-000-A	SAFETY CLUTCH DISK	1
58		SS-8151780-SP	SCREW 15/64-28 L=17.0	1
59		SS-8151550-SP	SCREW 15/64-28 L=15	1
60	*	SS-8151230-SP	SCREW 15/64-28 L=12	1
61		B1306-158-000-A	SAFETY CLUTCH PUSH BUTTON	1

### 3. NEEDLE BAR FRAME & PRESSER BAR COMPONENTS

針棒・針棒揺動・押え棒関係



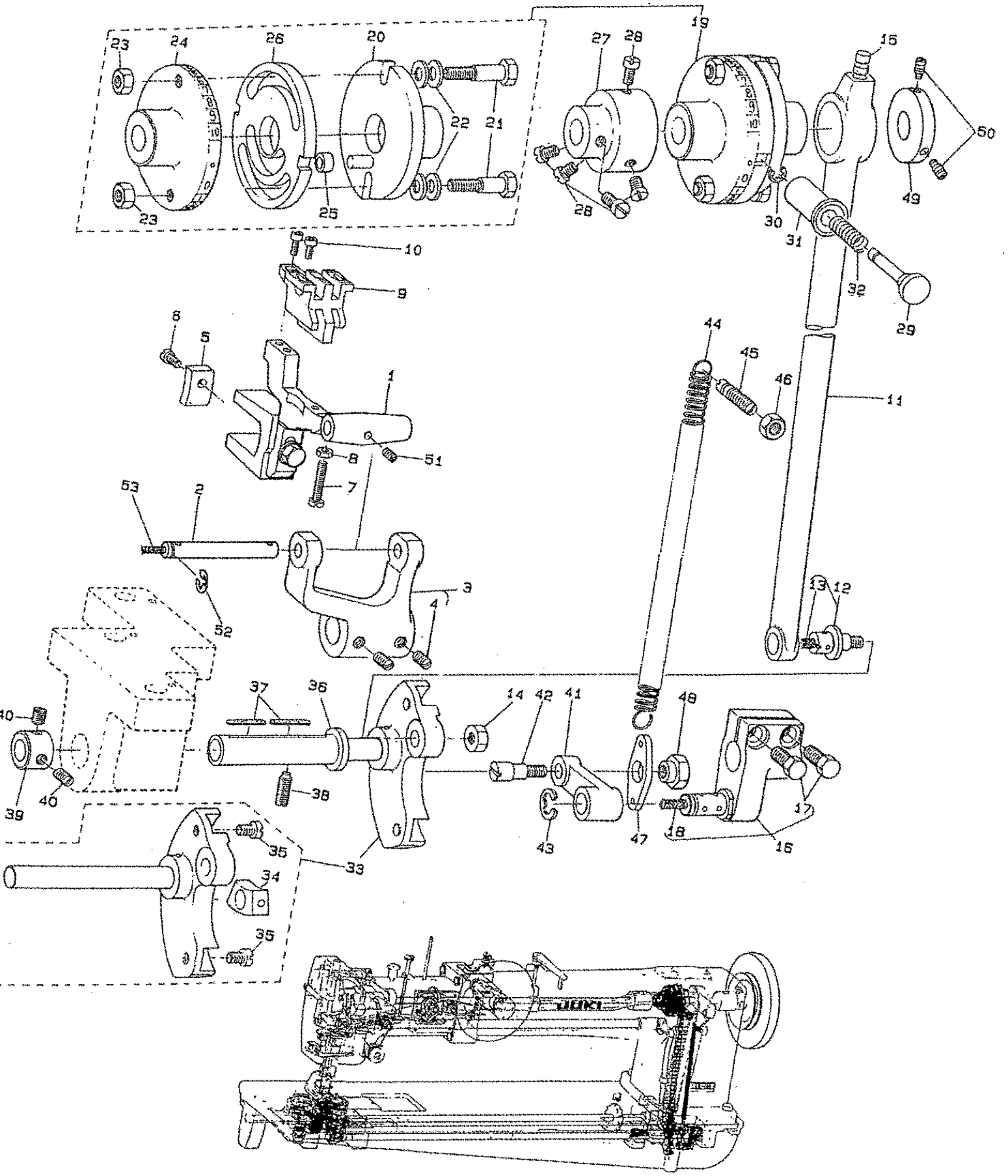


REF. NO	NOTE	PART NO.	DESCRIPTION	ヒョウメイ	Qty
1	01	B1401-057-N0B	NEEDLE BAR 3/4	ハリ棒 - 3/4	1
2		B1411-057-OAO	NEEDLE BAR CLAMP ASM.	ハリ棒 - タキクミ	1
3		SS-7110720-SP	SCREW 11/64-40 L=7	マルヒラネツ 11/64-40 L=7	(2)
4		B1204-051-000	OIL WICK	ウツツク マシメタル エツン	(0.1)
5		B1420-158-OAO	NEEDLE BAR FRAME ASM.	ハリ棒 - ヨト - ツククミ	1
6		B1429-158-000	FRAME ROCK SHAFT BUSHING	ハリ棒 - ヨト - ツク ナカメタル	1
7		B1304-012-A00	OIL FELT	タテツク メタル フェルト	1
8		B1430-158-000	FRAME ROCK SHAFT BUSHING, REAR	ハリ棒 - ヨト - ツク ウツロメタル	1
9		B1304-012-A00	OIL FELT	タテツク メタル フェルト	1
10		B1422-158-000	NEEDLE BAR FRAME DRIVING ROD	ハリ棒 - ヨト - ロツト	1
11		B1412-051-000	FELT	ハリ棒 - タキ フェルト	1
12		B1431-158-OAO	ROCK SHAFT REAR CRANK ASM.	ハリ棒 - ヨト - コウア ウデ クミ	1
13		SS-9151440-CP	SCREW 15/64-28 L=14	ロツカクネ 15/64-28 L=14	(1)
14		RE-0700000-K0	SNAP RING 7	エカ タメツ 7	1
15		B1423-158-OAO	DRIVING ROD CRANK ASM.	ハリ棒 - ヨト - オクリウデ クミ	1
16		SS-9151440-CP	SCREW 15/64-28 L=14	ロツカクネ 15/64-28 L=14	(2)
17		RE-0700000-K0	SNAP RING 7	エカ タメツ 7	1
18		B1425-051-000	NEEDLE BAR FRAME SLIDE BLOCK	ハリ棒 - ヨト - カクコ マ	1
19		B1426-051-000	NEEDLE BAR FRAME SLIDE BLOCK S	ハリ棒 - ヨト - カクコ マ ツク	1
20		B1432-158-000	METAL FELT	メタル フェルト	0.07
21		B1426-057-000	NEEDLE BAR FRAME	ハリ棒 - ヨト - タ イ	1
22		B1427-057-OAO	NEEDLE BAR FRAME SHAFT	ハリ棒 - ヨト - タ イツククミ	1
23		CQ-3030000-00	OIL WICK	エツン	(0.04)
24		SS-7151610-SP	SCREW 16/64-28 L=16	マルヒラネツ 16/64-28 L=16	1
25		B1428-057-000	NEEDLE BAR FRAME GUIDE	ヨト - タ イ アンナイ	1
26		SS-9111010-SP	SCREW 11/64-40 L=9.5	ロツカクネ 11/64-40 L=9.5	1
27		MDD-100B2500	NEEDLE DDX1 #25	ハリ DDX1 #25	2
28		SS-7620610-SP	SCREW 3/16-32 L=6.0	マルヒラネツ 3/16-32 L=6	2
29		B1451-057-000	ROD	ウツオクリ ロツト	1
30		B1452-057-000	SHAFT	ウツオクリ ツク	1
31		B1453-057-000	SHAFT BUSHING	ウツオクリ ツク マシメタル	1
32		B1457-057-000	TOP FEED SHAFT REAR BUSHING	ウツオクリ ツク ウツロメタル	1
33		B1454-057-OAO	WALKING BAR ROCK SHAFT CRANK A	ウツオクリウデ クミ	1
34		SS-9661610-CP	SCREW 1/4-40 L=16	ロツカクネ 1/4-40 L=16	(1)
35		B1454-053-OAB	SCREW STUD ASM.	ウツオクリウデ ツククミ	1
36		CQ-3030000-00	OIL WICK	エツン	(0.02)
37		NS-6660430-SP	NUT 1/4-40	ロツカクナツ 1/4-40	1
38		B1458-057-000	ROCK SHAFT CONNECTING LINK	ウツオクリ リンク ツク	1
39		B1456-057-000	HINGE SCREW	オクリ チョーヒツ タ ヲネツ	1
40		NS-6150430-SP	NUT 15/64-28	ロツカクナツ 15/64-28	1
41		B1455-057-000	DRIVING LINK	オクリ ヨト - リンク	1
42		B1459-057-OAO	L-TYPE LINK ASM.	Lガ タ リンク クミ	1
43		CQ-2020000-00	OIL WICK	エツン	(0.2)
44		SS-6111140-SP	SCREW 11/64-40 L=11	ヒラネツ 11/64-40 L=11	1
45		B1466-158-000	WALKING BAR	ウツオクリ 棒	1
46		B1460-057-OAO	PRESSER BAR LIFTING BRACKET AS	オチエホ テコダ イ クミ	1
47		SS-7111710-SH	SCREW 11/64-40 L=17	マルヒラネツ 11/64-40 L=17	(1)
48	01	B1470-158-NB0	WALKING FOOT ASM. 3/4	オチエ ナカアツ 3/4 クミ	1
49		SS-7090910-TP	SCREW 9/64-40 L= 8.5	マルヒラネツ 9/64-40 L=8.5	(1)
50		B1501-057-000	PRESSER BAR	オチエホ	1
51		B1502-051-000	PRESSER BAR GUIDE SLEEVE	オチエホ - アンナイツツ	1
52		SS-8152030-SP	SCREW 15/64-28 L=20	トメネツ 15/64-28 L=20	1
53		B1504-057-OAO	PRESSER BAR GUIDE BRACKET ASM.	オチエホ - タ キアンナイ クミ	1
54		SS-7090910-SP	SCREW 9/64-40 L= 8.5	マルヒラネツ 9/64-40 L=8.5	(1)
55		B1503-051-A00	PRESSER BAR BUSHING, UPPER	オチエホ - ウツメタル 1	1
56		B1503-057-000	PRESSER BAR BUSHING, LOWER	オチエホ - ツタメタル	1
57		B1507-562-OAO	PRESSER BAR GUIDE BRACKET ASM.	オチエホ - タ キクミ	1
58	*	SS-6091210-TP	SCREW 9/64-40 L=12	ヒラネツ 9/64-40 L=12	(1)
59	01	B1525-057-N00	PRESSER FOOT (3/4")	オチエ 3/4	1
60		SS-6091210-TP	SCREW 9/64-40 L=12	ヒラネツ 9/64-40 L=12	1
61		NS-6090310-SP	NUT 9/64-40	ロツカクナツ 9/64-40	1
62		B1432-158-000	METAL FELT	メタル フェルト	0.06

NOTE (注記)

01...FOR LG-158 STANDARD GAUGE(3/4")

LG-158標準ゲージ用(3/4")



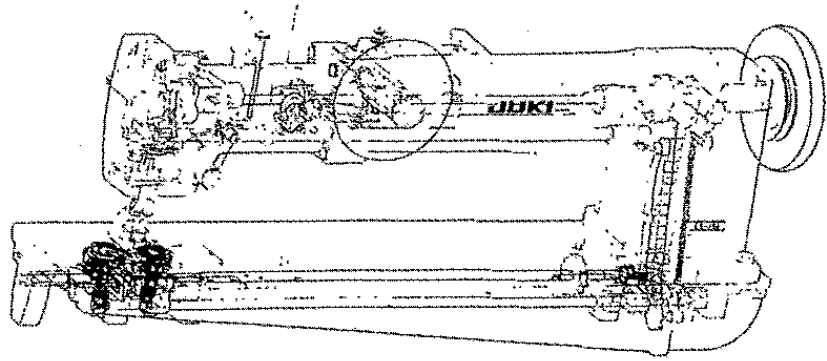
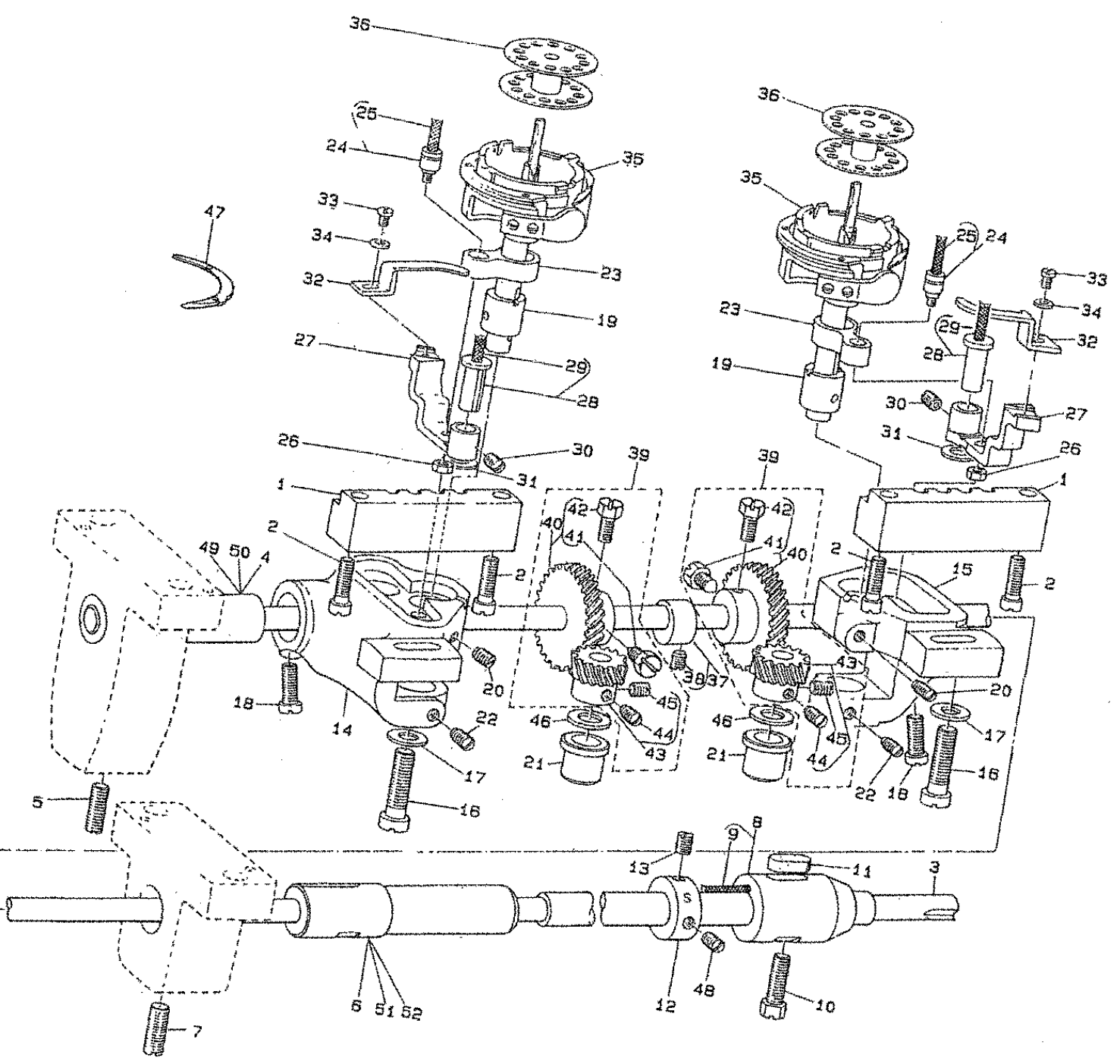
REF. NO.	NOTE	PART NO.	DESCRIPTION	キ ャ ン ン	Qty
1	02	B1602-158-0A0	FEED BASE ASM.	オクリダ'イ (クミ)	1
2		B1603-158-000	FEED BASE SHAFT	オクリダ'イ'ク	1
3		B1616-158-0A0	FEED BASE CRANK ASM.	オクリダ'イウチ' (クミ)	1
4		SS-8661040-TP	SCREW 1/4-40 L=10	トメネジ' 1/4-40 L=10	(2)
5		B1605-051-000	OIL SUPPLY FELT	オクリダ'イ'フタマ'ア'ラダ'マリ'フェルト	1
6		SS-5080710-SP	SCREW 1/8-44 L=6.5	トラスネジ' 1/8-44 L=6.5	1
7		SS-6081810-SP	SCREW 1/8-44 L=18.0	ヒラネジ' 1/8-44 L=18	1
8		NS-6080210-SP	NUT 1/8-44	ロツカクナツト 1/8-44	1
9	01	B1613-057-N00	FEED DOG (3/4")	オクリハ' 3/4	1
10		SS-6580612-TP	SCREW 1/8-40 L=6.3	ロツカクナツト'ネ' 1/8-40 L=6.3	2
11		B1614-158-000	CRANK CONNECTING ROD	スイ'ハイ'オクリ'ロツト	1
12		B1615-158-0A0	SCREW STUD ASM.	スイ'ハイ'オクリ'ロツト'シ'ク'クミ	1
13		CQ-5050000-00	OIL WICK	ユツツ	(0.01)
14		NS-6150430-SP	NUT 15/64-28	ロツカクナツト 15/64-28	1
15		B1226-552-000	ROLLER FELT	フェルト	2
16		B1618-158-0A0	CROSSWISE FEED ARM.	スイ'ハイ'オクリ'ウチ'クミ	1
17		SS-9151440-CP	SCREW 15/64-28 L=14	ロツカクネ'ネ' 15/64-28 L=14	(2)
18		CQ-5050000-00	OIL WICK	ユツツ	(0.02)
19		B1620-158-0B0	FEED ECCENTRIC ASM.	オクリ'チヨ'セツ'クミ	1
20		B1620-158-0A0	FEED ECCENTRIC ASM.	オクリ'チヨ'セツ'クミ	(1)
21		SD-0701301-SP	HINGE SCREW D=7 H=13	ダ'ン'ネジ' D=7 H=13	(2)
22		B1629-158-000	WASHER	オクリ'チヨ'セツ'クツコ'ウネジ'チ'ガ'ネ	(4)
23		NS-6150430-SP	NUT 15/64-28	ロツカクナツト 15/64-28	(2)
24		B1621-158-0A0	STITCH GRADUATOR SCALE	オクリ'チヨ'セツ'メモ'リ'ハ'ン'クミ	(1)
25		B1622-158-000	FEED ECCENTRIC GUIDE ROLLER	オクリ'チヨ'セツ'ア'ソ'ナイ'コ'ロ	(1)
26		B1626-158-000	FEED ECCENTRIC GUIDE	オクリ'チヨ'セツ'ア'ソ'ナイ'カ'ム	(1)
27		B1625-158-000	FEED ECCENTRIC RET COLLAR	オクリ'チヨ'セツ'ウ'ケ	1
28	*	SS-6661110-SP	SCREW 1/4-40 L=11	ヒラネジ' 1/4-40 L=11	5
29		B1636-158-000	PUSH BUTTON	オクリ'チヨ'セツ'オ'シ'ネ'ダ'ン	1
30		RE-0400000-K0	E-SHAPED SNAP RING (4MM)	E'カ'タ'メ'ク' 4	1
31		B1637-158-000	PUSH BUTTON BUSHING	オクリ'チヨ'セツ'オ'シ'ネ'ダ'ン'ア'ツ'ツ'コ	1
32		B1639-158-000	PUSH BUTTON SPRING	オクリ'チヨ'セツ'オ'シ'ネ'ダ'ン'ハ'ネ	1
33		B1641-158-0A0	REVERSE FEED LINK GUIDE ASM.	ハ'ン'カン'リ'ン'ク'ア'ソ'ナイ'ク'ミ	1
34		B1645-158-000	REVERSE FEED LINK SLIDE # BLOC	オクリ'ハ'ン'カン'リ'ン'ク'コ'マ	(1)
35		SS-7120410-TP	SCREW 3/16-28 L=4.2	マ'ル'チ'ラ'ネジ' 3/16-28 L=4.2	(2)
36		B1640-158-000	REVERSE FEED LINK GUIDE BUSHIN	ハ'ン'カン'リ'ン'ク'ア'ソ'ナイ'ク'メ'タル	1
37		B1304-012-A00	OIL FELT	タ'テ'ツ'ク'メ'タル'フェルト	2
38		SS-8151550-SP	SCREW 15/64-28 L=15	トメネジ' 15/64-28 L=15	1
39		CS-0951111-SH	THRUST COLLAR D=9.5 W=3	ス'ラ'ス'ト'ウ'ク' D=9.5 W=3	1
40		SS-8150510-TP	SCREW 15/64-28 L=4.7	トメネジ' 15/64-28 L=4.7	2
41		B1644-158-000	REVERSE FEED LINK	オクリ'ハ'ン'カン'リ'ン'ク	1
42		B1646-158-000	REVERSE FEED LINK SCREW STUD	オクリ'ハ'ン'カン'リ'ン'ク'コ'マ'ツ'ク	1
43		RE-0700000-K0	SNAP RING 7	E'カ'タ'メ'ク' 7	1
44		B1650-158-000	SPRING	ハ'ン'カン'リ'ン'ク'ヒ'ツ'ハ'リ'ハ'ネ	1
45		B1651-158-000	SPRING SUSPENSION	ヒ'ツ'ハ'リ'ハ'ネ'カ'ク	1
46		NS-6680410-SN	NUT 9/32-28	ロツカクナツト 9/32-28	1
47		B1647-158-000	SUSPENSION	ハ'ン'カン'リ'ン'ク'ハ'ネ'カ'ク'イ'タ	1
48		B1648-158-000	SUSPENSION NUT	ハ'ネ'カ'ク'イ'タ'トメ'ナツト	1
49		B1612-158-000	THRUST HOLDER	スイ'ハイ'オクリ'ロツト'ス'ラ'ス'ト'ウ'ク	1
50		SS-8111251-SP	SCREW 11/64-40 L=12.0	トメネジ' 11/64-40 L=12	2
51		SS-8110510-SP	SCREW 11/64-40 L=5	トメネジ' 11/64-40 L=5	1
52		RE-0500711-KP	SNAP RING 5	E'カ'タ'メ'ク' 5	1
53		CQ-2020000-00	OIL WICK	ユツツ	0.14

NOTE (注記)

01...FOR LG-158 STANDARD GAUGE(3/4")  
02...EXCLUSIVE PART FOR LG-158

LG-158標準ゲージ用(3/4")  
LG-158専用

SEWING HOOK DRIVING SHAFT COMPONENTS  
 下軸・水平釜關係

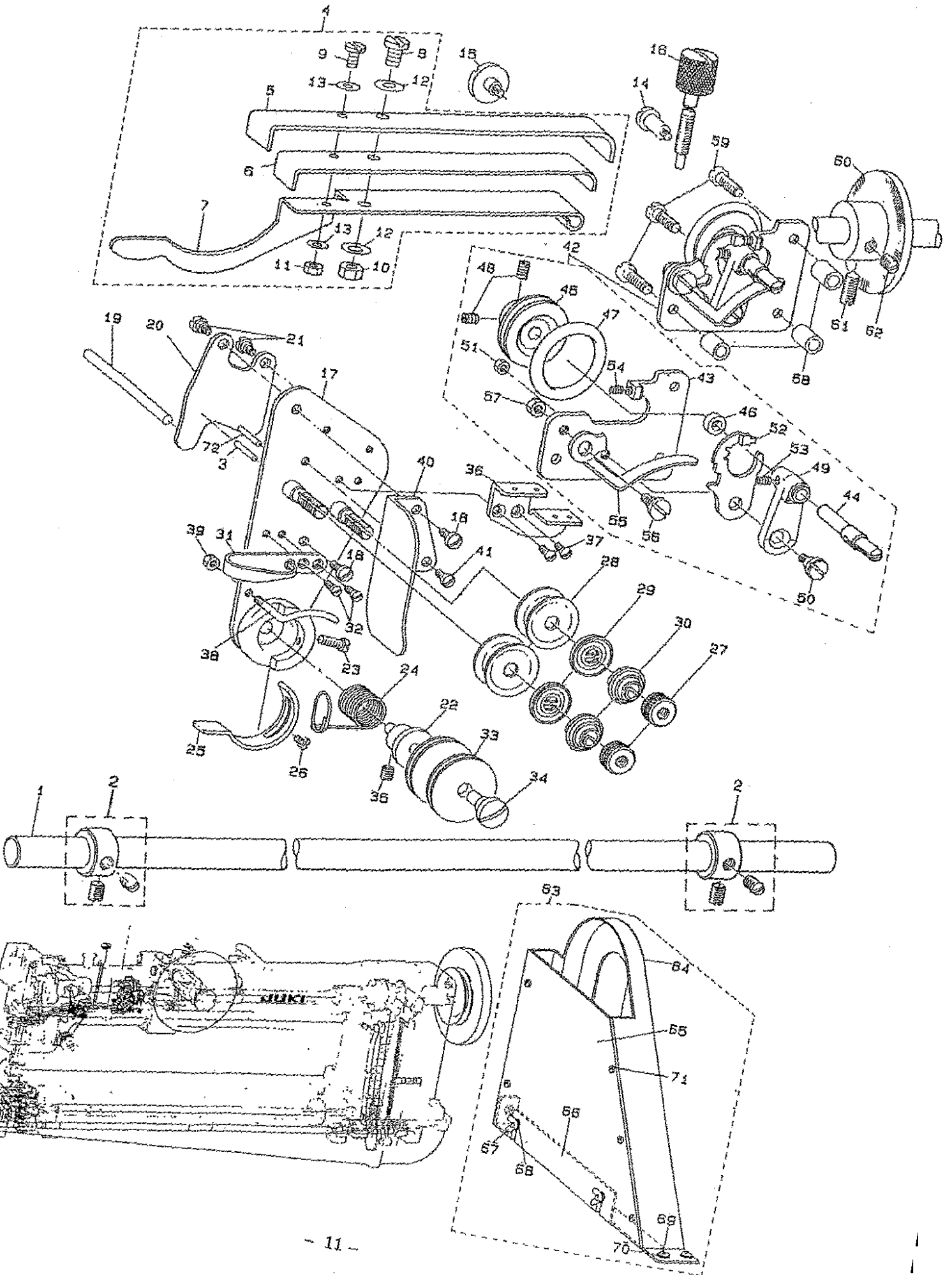


REF. NO.	NOTE	PART NO.	DESCRIPTION	キ ャ ム イ	Qty
1		B1800-057-000	HOOK SHAFT SADDLE HOLDER	カマヅクダイウケ	2
2		SS-6151920-SP	SCREW 15/64-28 L=19.0	ヒラネヅ 15/64-28 L=19	4
3		B1801-158-000	HOOK DRIVING SHAFT	シタヅク	1
4	02	B1802-057-000	HOOK DRIVING SHAFT BUSHING, FR	シタヅク マエメタル	1
5		SS-8152030-SP	SCREW 15/64-28 L=20	トメネヅ 15/64-28 L=20	1
6	02	B1804-057-000	BUSHING (2), INTERMEDIATE	シタヅク ナカメタル 2	1
7		SS-8152030-SP	SCREW 15/64-28 L=20	トメネヅ 15/64-28 L=20	1
8		B1808-158-0A0	BUSHING ASM., REAR	シタヅク ウラメタル クミ	1
9		CQ-3030000-00	OIL WICK	ユツン	(0.05)
10		SS-9152130-CP	SCREW 15/64-28 L=20.5	ロツカクネ' ルト 15/64-28	1
11		B1218-012-000	REAR BUSHING OIL FELT	ウラヅク ウラメタル フェルト	1
12		CS-1401011-SM	THRUST COLLAR D=14.0 W=10	スラストウケ D=14 W=10	1
13		SS-8150710-SP	SCREW 15/64-28 L=7	トメネヅ 15/64-28 L=7	1
14		B1810-051-000	HOOK SHAFT SADDLE, LEFT	カマヅクダイ ヒダ' リ	1
15		B1811-051-000	HOOK SHAFT SADDLE, RIGHT	カマヅクダイ ミキ'	1
16		SS-7762840-SP	SCREW 1/4-28 L=28.0	マルヒラネヅ 1/4-28 L=28	2
17		WP-0753016-SZ	WASHER 7.5X16.0X3.0	ヒラサ' ガネ 7.5X16X3	2
18		SS-6153040-SP	SCREW 15/64-28 L=30	ヒラネヅ 15/64-28 L=30	2
19		B1814-158-000	HOOK SHAFT UPPER BUSHING	カマヅク ウラメタル	2
20		SS-8150710-SP	SCREW 15/64-28 L=7	トメネヅ 15/64-28 L=7	2
21		B1815-051-000	HOOK DRIVING SHAFT BUSHING, LO	カマヅク シタメタル	2
22		SS-8150710-SP	SCREW 15/64-28 L=7	トメネヅ 15/64-28 L=7	2
23		B1820-057-000	BOBBIN CASE OPENING LEVER LINK	ナカガ' マ アソナイ リンク	2
24		B1821-051-0A0	SCREW STUD ASM.	ナカガ' マ アソナイクランクヒ' ヲ クミ	2
25		CQ-2520000-00	OIL WICK	ユツン	(0.02)
26		NS-6110420-SP	NUT 11/64-40	ロツカクナツト 11/64-40	2
27		B1822-057-000	BOBBIN CASE OPENING LEVER CRAN	ナカガ' マ アソナイウチ'	2
28		B1823-158-0A0	PIN ASM.	アソナイウチ' シ' タ クミ	2
29		CQ-2520000-00	OIL WICK	ユツン	(0.02)
30		SS-8150710-SP	SCREW 15/64-28 L=7	トメネヅ 15/64-28 L=7	2
31		B1825-158-000	WASHER	ナカガ' マ アソナイウチ' サ' ガネ	2
32		B1824-057-000	BOBBIN CASE OPENING LEVER	ナカガ' マ アソナイ	2
33		SS-7080510-TP	SCREW 1/8-44 L=4.5	マルヒラネヅ 1/8-44 L=4.5	2
34		WP-0371016-SD	WASHER 3.7X8X1	ヒラサ' ガネ 3.7X8X1	2
35	*	400-32438	HOOK ASM.	カマ(クミ)	2
36		B9117-057-000	BOBBIN	ホ' ビ' ヲ	2
37		B1840-051-0A0	FEED DRIVING ECCENTRIC ASM.	シ' ヨ-ケ' オクリカミ クミ	1
38		SS-8150580-SP	SCREW 15/64-28 L=5	トメネヅ 15/64-28 L=5	(1)
39		B1816-051-0B0	HOOK DRIVING SHAFT GEAR ASM.	ネ' ヲ' ハ' ル' マ' タ' イ' クミ	2
40	*	B1816-051-0A0	HOOK DRIVING SHAFT GEAR ASM, L	ダ' イ' ネ' ヲ' ハ' ル' マ' クミ	(2)
41		SS-9660910-SP	SCREW 1/4-40 L=9.4	ロツカクネ' ルト 1/4-40 L=9.4	(2)
42		SS-9660810-SP	SCREW 1/4-40 L=7.9	ロツカクネ' ルト 1/4-40 L=7.9	(2)
43	*	B1817-051-0A0	HOOK DRIVING SHAFT GEAR ASM, S	ネ' ヲ' ハ' ル' マ' シ' ヨ- クミ	(2)
44		SS-8660670-SP	SCREW 1/4-40 L= 6.1	トメネヅ 1/4-40 L=6.1	(2)
45		SS-8660530-TP	SCREW 1/4-40 L= 4.5	トメネヅ 1/4-40 L=4.5	(2)
46		B1818-051-A00	THRUST WASHER	ネ' ヲ' ハ' ル' マ' スラストイダ A	2
47	*01	400-32430	INNER HOOK PRESSER	ウチカマオサエ	1
48		SS-8150830-SP	SCREW	トメネヅ 15/64-28 L=8	1
49	03	B1802-057-C00	LOWER SHAFT FRONT METAL C	シタヅク マエメタル C	1
50	04	B1802-057-D00	LOWER SHAFT FRONT METAL (D)	シタヅク マエメタル (D)	1
51	03	B1804-057-C00	LOWER SHAFT INNER METAL C	シタヅク ナカメタル C	1
52	04	B1804-057-D00	LOWER SHAFT INNER METAL (D)	シタヅク ナカメタル (D)	1

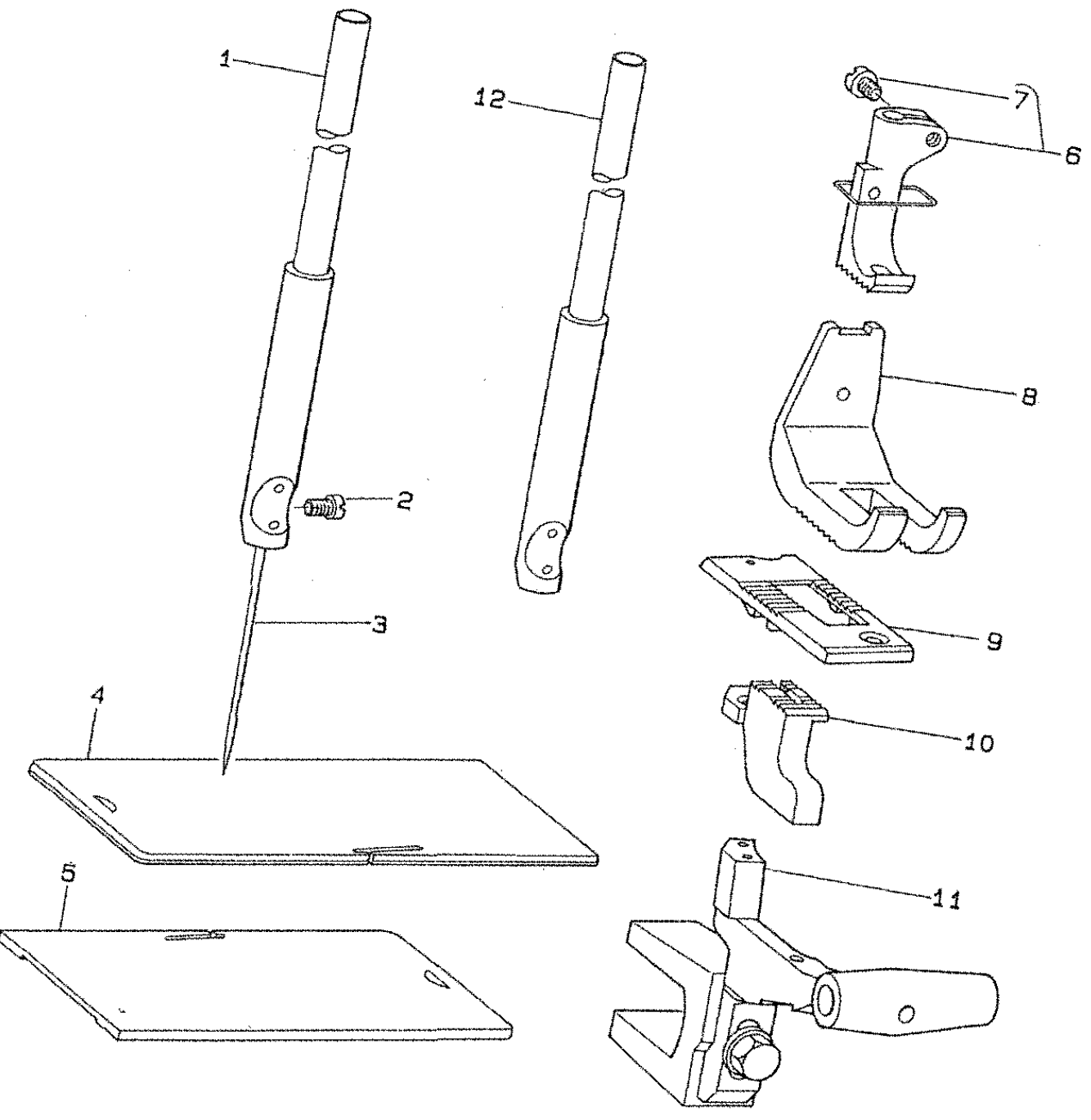
NOTE (注記)

01....SPACIAL ORDER PART	特別注文部品
02....FOR GAUGE SIZE(1/4"-1")	ゲージサイズ(1/4"-1")用
03....FOR GAUGE SIZE(1-1/4", 1-1/2", 2")	ゲージサイズ(1-1/4", 1-1/2", 2")用
04....FOR GAUGE SIZE(2-1/4", 2-1/2")	ゲージサイズ(2-1/4", 2-1/2")用

LEAD TENSION & THREAD WINDER COMPONENTS  
 水平軸・糸調子・糸卷車關係



REF. NO	NOTE	PART NO.	DESCRIPTION	クニメイ	Qty
1		B1601-158-000	FEED ROCK SHAFT	スイハカリシャク	1
2	*	CS-140101B-SP	THRUST COLLAR ASM.	スラストカワ-クミ	2
3		B3127-158-00B	THREAD RELEASE PIN B	トコホセピンB	1
4		B1506-158-0A0	ADJUSTING PLATE SPRING ASM.	オチエチヨクセツイタハネクミ	1
5		B1505-158-00A	PRESSER ADJUSTING PLATE SPRING	オチエチヨクセツイタハネA	(1)
6		B1505-158-00B	PRESSER ADJUSTING PLATE SPRING	オチエチヨクセツイタハネB	(1)
7		B1505-158-00C	PRESSER ADJUSTING PLATE SPRING	オチエチヨクセツイタハネC	(1)
8		SS-6151440-SP	SCREW 15/64-28 L=14	ヒラネジ 15/64-28 L=14	(1)
9		SS-6081010-TP	SCREW 1/8-44 L=10	ヒラネジ 1/8-44 L=10	(1)
10		NS-6150430-SP	NUT 15/64-28	ワザカクナツ 15/64-28	(1)
11		NS-6080210-SP	NUT 1/8-44	ワザカクナツ 1/8-44	(1)
12		WP-0621026-SP	WASHER 6.2X9.5X1	ヒラサガネ 6.2X9.5X1	(2)
13		WP-0350516-SD	WASHER 3.5X6X0.5	ヒラサガネ 3.5X6X0.5	(2)
14		SD-0801601-SP	HINGE SCREW D=8 H=16	ダノネジ D=8 H=16	1
15		SD-0800481-SP	HINGE SCREW D=8 H=4.9	ダノネジ D=8 H=4.9	1
16		B1507-158-0A0	PRESSURE BAR FLAT SPRING ASM.	オチエチヨクセツイタハネクミ	1
17		B3121-057-0B0	THREAD TENSION BASE PLATE ASM.	トチヨクセツイタ	1
18		SS-7110910-SP	SCREW 11/64-40 L=8.5	マルヒラネジ 11/64-40 L=8.5	2
19		B3122-057-000	TENSION RELEASE BAR	トコホセオシカ	1
20		B3134-057-000	TENSION RELEASE LEVER	トコホセウケイタ	1
21		SD-0470281-SP	HINGE SCREW D=4.7 H=2.8	ダノネジ D=4.7 H=2.8	2
22		B3123-057-000	TAKE-UP SPRING STUD	トトリハネク	1
23		SS-7111110-TP	SCREW 11/64-40 L=10.5	マルヒラネジ 11/64-40 L=10.5	1
24		B3128-057-B00	TAKE-UP SPRING	トトリハネ	1
25		B3143-057-000	TAKE-UP SPRING ADJUSTING PLATE	トトリハネチヨクセツイタ	1
26		SS-7090520-SP	SCREW 9/64-40 L=4.5	マルヒラネジ 9/64-40 L=4.5	1
27		B3125-012-000	THREAD TENSION NUT	トチヨクセツナツ	2
28		B3126-012-000	THREAD TENSION DISK	トチヨクセツラ	4
29		B3132-012-000	TENSION DISC HOLDER	トチヨクセツラオシエ	2
30		B3129-053-000	TENSION SPRING	トチヨクハネ	2
31		B3140-057-000	TENSION THREAD GUIDE	トチヨクセツトアツナイ	1
32	*	SS-2090520-SL	SCREW 9/64-40 L=5	マルヒラネジ 9/64-40 L=5	2
33		B3138-057-000	THREAD GUIDE ROLLER	トアツナイコロ	2
34		B3139-057-000	THREAD GUIDE ROLLER STUD	トアツナイコロク	1
35		SS-8090410-SP	SCREW 9/64-40 L=3.5	トメネジ 9/64-40 L=3.5	1
36		B3141-057-000	THREAD GUIDE PLATE	トアツナイイタ	1
37		SS-2090510-SP	SCREW 9/64-40 L=5	マルヒラネジ 9/64-40 L=5	2
38		B3131-057-000	L-SHAPED THREAD GUIDE	トカガ	1
39		NS-6080210-SP	NUT 1/8-44	ワザカクナツ 1/8-44	1
40		B3144-057-000	THREAD COVER	トカ	1
41		SS-7090520-SP	SCREW 9/64-40 L=4.5	マルヒラネジ 9/64-40 L=4.5	1
42		B3201-158-0A0	THREAD WINDER ASM.	トマキダイタ	1
43		B3201-158-000	THREAD WINDER BASE	トマキダイ	(1)
44		B3202-158-000-A	THREAD WINDING SHAFT	トマキダク	(1)
45		B3211-210-000	BOBBIN WINDER WHEEL	トマキダハ	(1)
46		B3207-158-000-A	THREAD WINDING SHAFT COLLAR	トマキダクカワ-	(1)
47		B3212-210-000	FRICTION WHEEL	トマキマツダハ	(1)
48		SS-8110510-SP	SCREW 11/64-40 L=5	トメネジ 11/64-40 L=5	(2)
49		B3204-232-000	BOBBIN WINDER FRAME	トマキダ	(1)
50		B3205-232-000	HINGE SCREW,	トマキダチダノネジ	(1)
51		NS-6110310-SP	NUT 11/64-40	ワザカクナツ 11/64-40	(1)
52		B3206-232-000	BOBBIN WINDER TENSION BRACKET	トマキダクダイチヨクセツイタ	(1)
53		B3208-232-000	SPRING	トマキダクダイハネ	(1)
54		A3222-958-000	BOBBIN WINDER SPRING, LONG	トマキダクダイチヨクセツイタハネ	(1)
55		B3210-158-000	BOBBIN PRESSER	ホビノオシエ	(1)
56		SD-0720193-SP	HINGE SCREW D=7.24 H=1.9	ダノネジ D=7.24 H=1.9	(1)
57		NS-6110310-SP	NUT 11/64-40	ワザカクナツ 11/64-40	(1)
58		B3203-158-000	WASHER	トマキダイトリツクサガネ	3
59		SS-7111810-SP	SCREW 11/64-40 L=18	マルヒラネジ 11/64-40 L=18	3
60		B3215-232-000	BOBBIN WINDER FRICTION WHEEL	トマキマツダハ	1
61		SS-8151150-SP	SCREW 15/64-28 L=10.5	トメネジ 15/64-28 L=10.5	1
62		SS-8150710-SP	SCREW 15/64-28 L=7	トメネジ 15/64-28 L=7	1
63		B8230-158-0A0	BELT COVER ASM.	ハネカハ-クミ	1
64		B8230-158-000	BELT COVER	ハネカハ-	(1)
65		B8231-158-000	BELT COVER SIDE PLATE	ハネカハ-フタ	(1)
66		B8232-158-000	AUXILIARY PLATE	ハネカハ-トリツクサ	(1)
67		B8233-158-000	WING SCREW	ハネカハ-トメネジ	(3)
68		WP-0501016-SC	WASHER 5X10.5X1	ヒラサガネ 5X10.5X1	(3)
69		SK-3482500-SC	WOOD SCREW D=4.8 L=25	マルヒラネジ D=4.8 L=25	(5)
70		WP-0501016-SC	WASHER 5X10.5X1	ヒラサガネ 5X10.5X1	(5)
71		SS-7110510-SP	SCREW 11/64-40 L=5	マルヒラネジ 11/64-40 L=5	(5)
72		B3127-158-00A	THREAD RELEASE PIN A	トコホセピンA	1





REF. NO	NOTE	PART NO.	DESCRIPTION	と し め い	Qty
1		D1401-057-A0B-A	NEEDLE BAR	ハリ棒 (1本ノハリ)	1
2		SS-7620610-SP	SCREW 3/16-32 L=6.0	マルヒラネシ 3/16-32 L=6	1
3		MDD-100B2500	NEEDLE DDX1 #25	ハリ DDX1 #25	1
4		B1112-057-N00	BED SLIDE LEFT 3/4	スハリイタヒタリ 3/4	1
5		D1113-057-A00	BED SLIDE, RIGHT	スハリイタミキ	1
6		D1470-158-AB0	WALKING FOOT ASM.	オサエナカアツ (1本ノハリ) クミ	1
7		SS-7090910-TP	SCREW 9/64-40 L= 8.5	マルヒラネシ 9/64-40 L=8.5	(1)
8		D1525-057-A00	PRESSER FOOT	オサエアツ (1本ノハリ)	1
9		D1109-057-A00	THROAT PLATE (FOR SINGLE NEEDL	ハリイタ (1本ノハリ)	1
10	*	D1613-158-A00	FEED DOG	オクリハ	1
11		D1602-158-AA0	FEED BASE ASM.	オクリタイ (クミ)	1
12	01	D1401-158-A00	NEEDLE ROD	ハリ棒ウ	1

NOTE (注記)

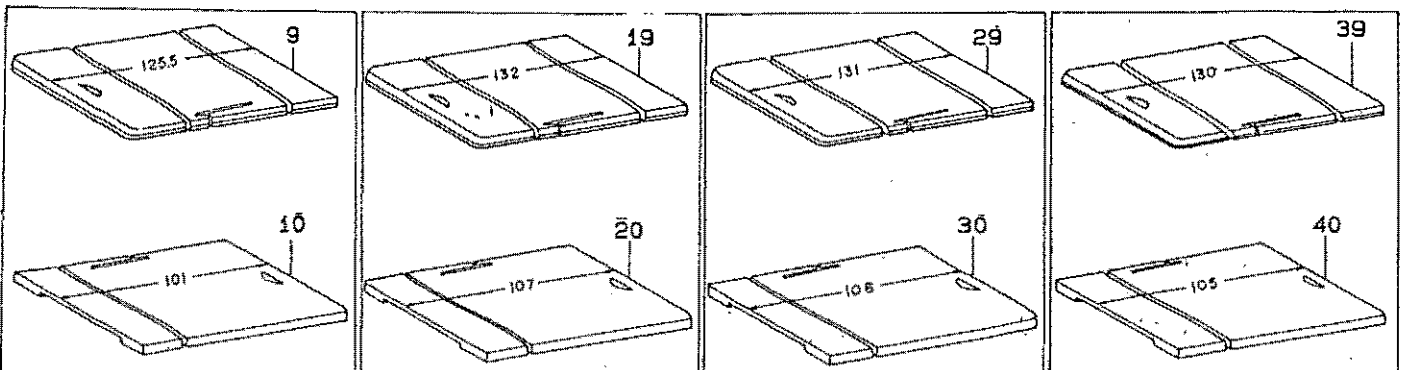
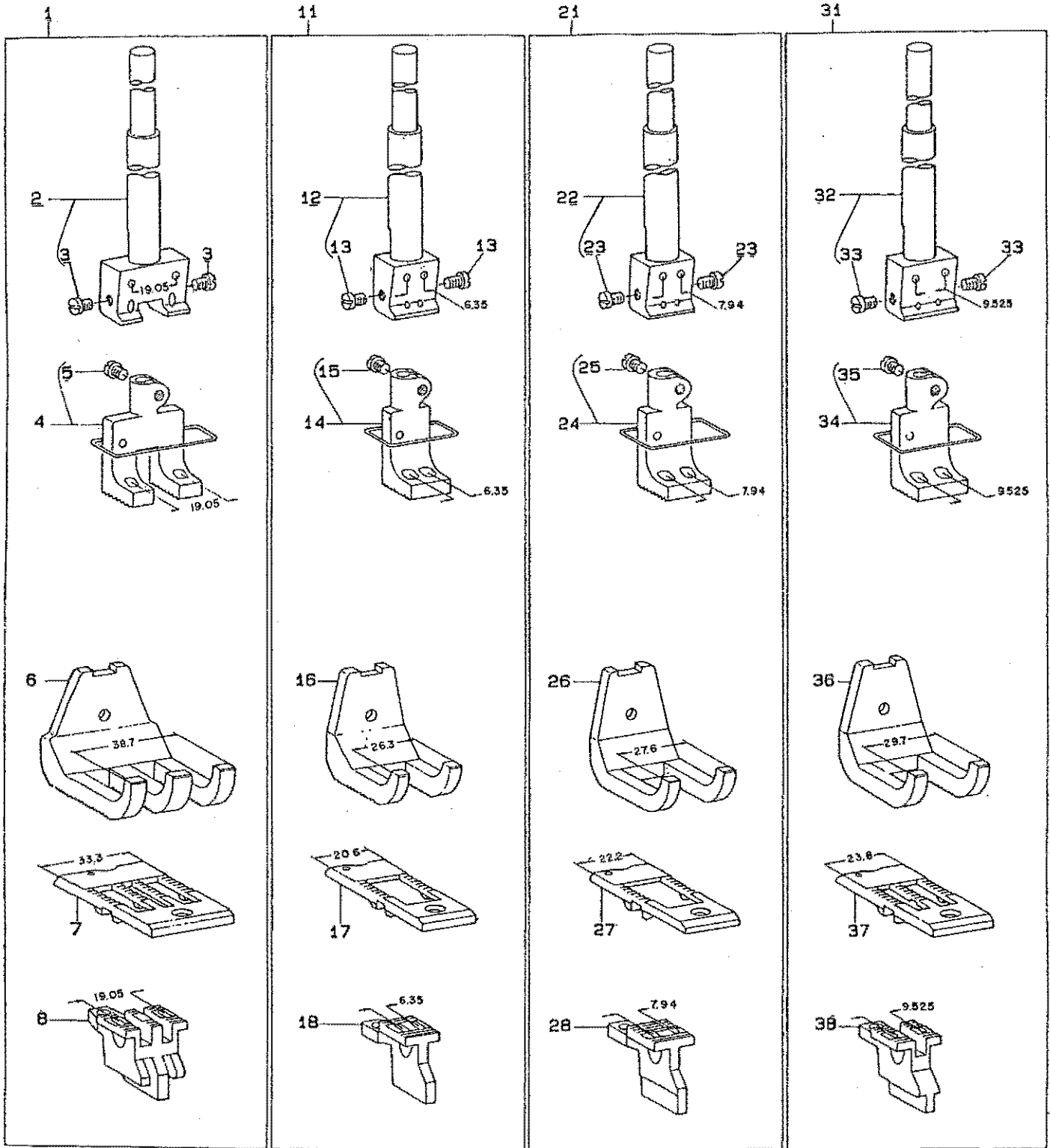
01...SPACIAL ORDER PART

特別注文部品

ALL PARTS OTHER THAN THE ABOVE ARE SAME AS THOSE USED IN MODEL LG-158.  
上記以外の部品はLG-158と同じです。

8. EXCHANGING GAUGE PARTS (1)

交換ゲージ部品 (1)



REF. NO.	NOTE	PART NO.	DESCRIPTION	キ ャ ム イ	Qty
1		B1109-158-NFO	GAUGE SET 3/4	ゲ-ジ セット 3/4 クミ	1
2		B1401-057-NAB	NEEDLE BAR ASM. 3/4"	ハリホウ 3/4 クミ	(1)
3		SS-7620610-SP	SCREW 3/16-32 L=6.0	マルヒラネジ 3/16-32 L=6	(2)
4		B1470-158-NBO	WALKING FOOT ASM. 3/4	オサエ ナカアツ 3/4 クミ	(1)
5		SS-7090910-TP	SCREW 9/64-40 L= 8.5	マルヒラネジ 9/64-40 L=8.5	(1)
6		B1525-057-N00	PRESSER FOOT (3/4")	オサエ 3/4	(1)
7		B1109-057-N00	THROAT PLATE (3/4)	ハリイタ 3/4	(1)
8		B1613-057-N00	FEED DOG (3/4")	オクリハ 3/4	(1)
9		B1112-057-N00	BED SLIDE LEFT 3/4	スハ リイタ ヒタリ 3/4	1
10		B1113-057-N00	BED SLIDE RIGHT 3/4	スハ リイタ ミキ 3/4	1
11		B1109-158-PFO	GAUGE SET 1/4	ゲ-ジ セット 1/4 クミ	1
12		B1401-057-FAB	NEEDLE BAR ASM. 1/4	ハリホウ - 1/4 クミ	(1)
13		SS-7620610-SP	SCREW 3/16-32 L=6.0	マルヒラネジ 3/16-32 L=6	(2)
14		B1470-158-FBO	WALKING FOOT ASM. 1/4	オサエナカアツ 1/4 クミ	(1)
15		SS-7090910-TP	SCREW 9/64-40 L= 8.5	マルヒラネジ 9/64-40 L=8.5	(1)
16		B1525-057-F00	PRESSER FOOT (1/4)	オサエ 1/4	(1)
17		B1109-057-F0C	THROAT PLATE 1/4	ハリイタ 1/4	(1)
18		B1613-057-F00	FEED DOG (1/4)	オクリハ 1/4	(1)
19		B1112-057-F00	BED SLIDE, LEFT 1/4	スハ リイタ ヒタリ 1/4	1
20		B1113-057-F00	BED SLIDE, RIGHT 1/4	スハ リイタ ミキ 1/4	1
21		B1109-158-HFO	GAUGE SET 5/16	ゲ-ジ セット 5/16 クミ	1
22		B1401-057-HAB	NEEDLE BAR ASM. 5/16	ハリホウ - 5/16 クミ	(1)
23		SS-7620610-SP	SCREW 3/16-32 L=6.0	マルヒラネジ 3/16-32 L=6	(2)
24		B1470-158-HBO	WALKING FOOT ASM. 5/16	オサエナカアツ 5/16 クミ	(1)
25		SS-7090910-TP	SCREW 9/64-40 L= 8.5	マルヒラネジ 9/64-40 L=8.5	(1)
26		B1525-057-H00	PRESSER FOOT	オサエ 5/16	(1)
27		B1109-057-H00	THROAT PLATE 5/16	ハリイタ 5/16	(1)
28		B1613-057-H00	FEED DOG 5/16	オクリハ 5/16	(1)
29		B1112-057-H00	BED SLIDE, LEFT 5/16	スハ リイタ ヒタリ 5/16	1
30		B1113-057-H00	BED SLIDE, RIGHT 5/16	スハ リイタ ミキ 5/16	1
31		B1109-158-KFO	GAUGE SET 3/8	ゲ-ジ セット 3/8 クミ	1
32		B1401-057-KAB	NEEDLE BAR ASM. 3/8	ハリホウ - 3/8 クミ	(1)
33		SS-7620610-SP	SCREW 3/16-32 L=6.0	マルヒラネジ 3/16-32 L=6	(2)
34		B1470-158-KBO	WALKING FOOT ASM. 3/8	オサエ ナカアツ 3/8 クミ	(1)
35		SS-7090910-TP	SCREW 9/64-40 L= 8.5	マルヒラネジ 9/64-40 L=8.5	(1)
36		B1525-057-K00	PRESSER FOOT (3/8)	オサエ 3/8	(1)
37		B1109-057-K00	THROAT PLATE (3/8)	ハリイタ 3/8	(1)
38		B1613-057-K00	FEED DOG (3/8)	オクリハ 3/8	(1)
39		B1112-057-K00	BED SLIDE, LEFT 3/8	スハ リイタ ヒタリ 3/8	1
40		B1113-057-K00	BED SLIDE, RIGHT 3/8	スハ リイタ ミキ 3/8	1

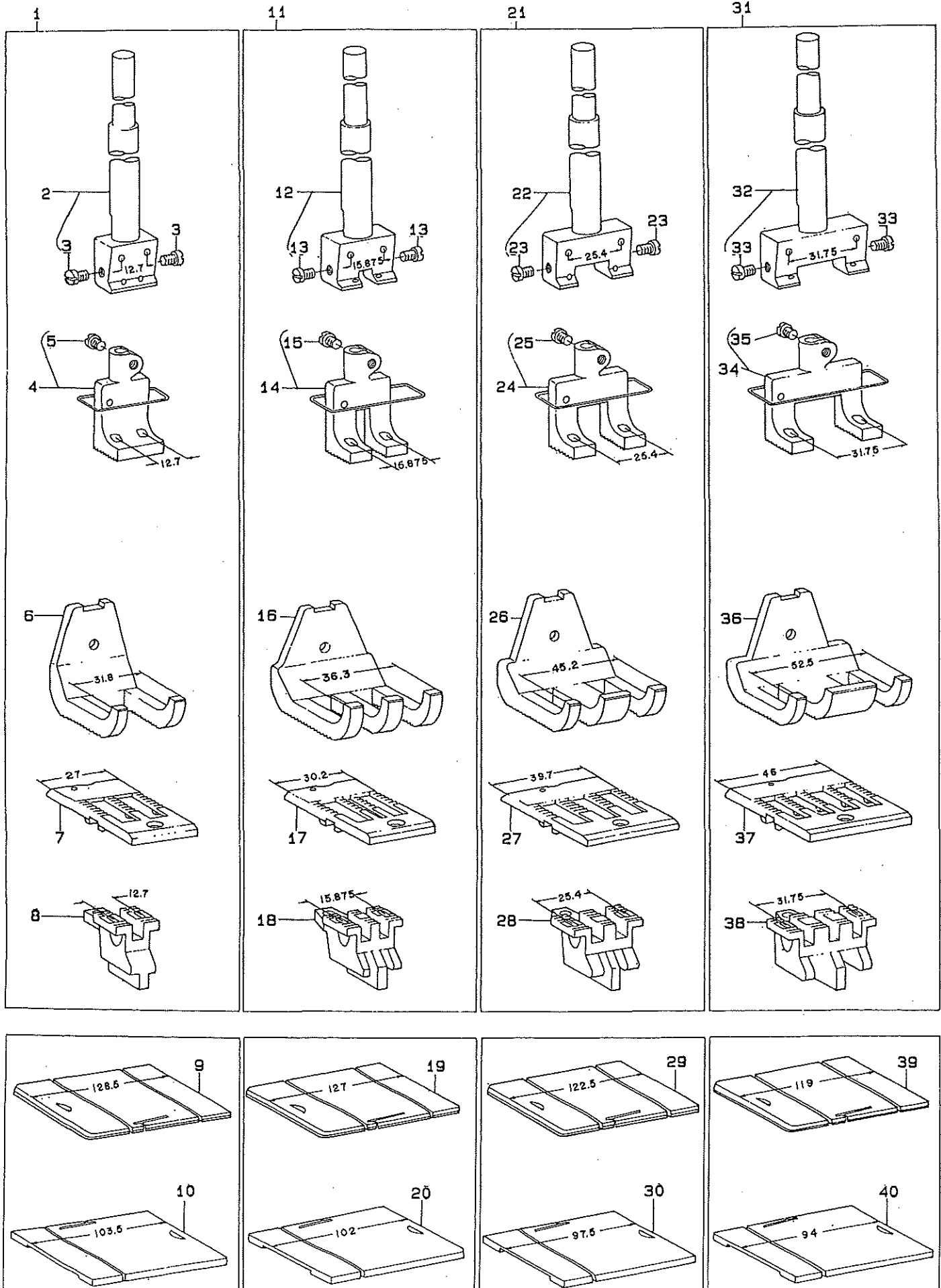
NOTE (注記)

BED SLIDES UNDER REF. NO. 9, 10, 19, 20, 29, 30, 39, 40 ARE NOT INCLUDED IN THE ABOVE SETS.

REF. NO. 9, 10, 19, 20, 29, 30, 39, 40の滑り板はセット範囲に含まれません。

9. EXCHANGING GAUGE PARTS (2)

交換ゲージ部品 (2)

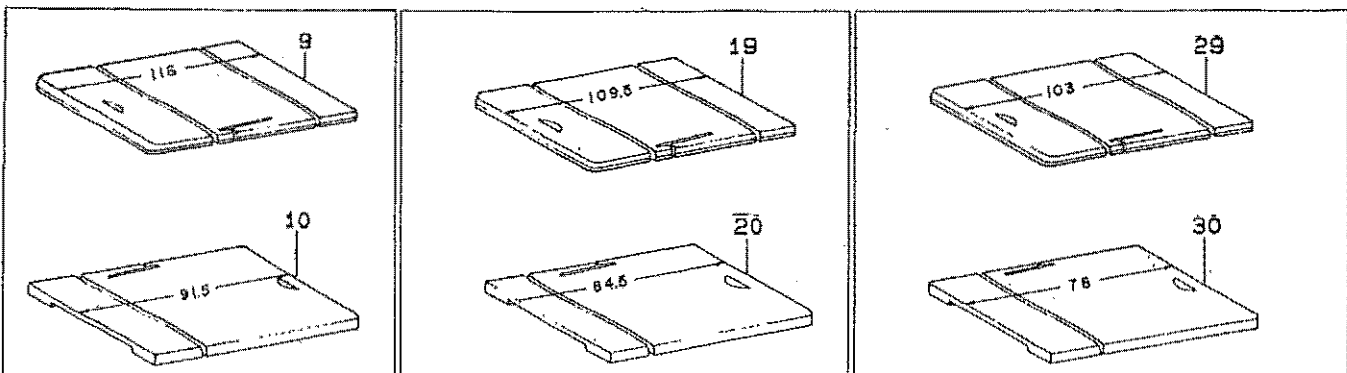
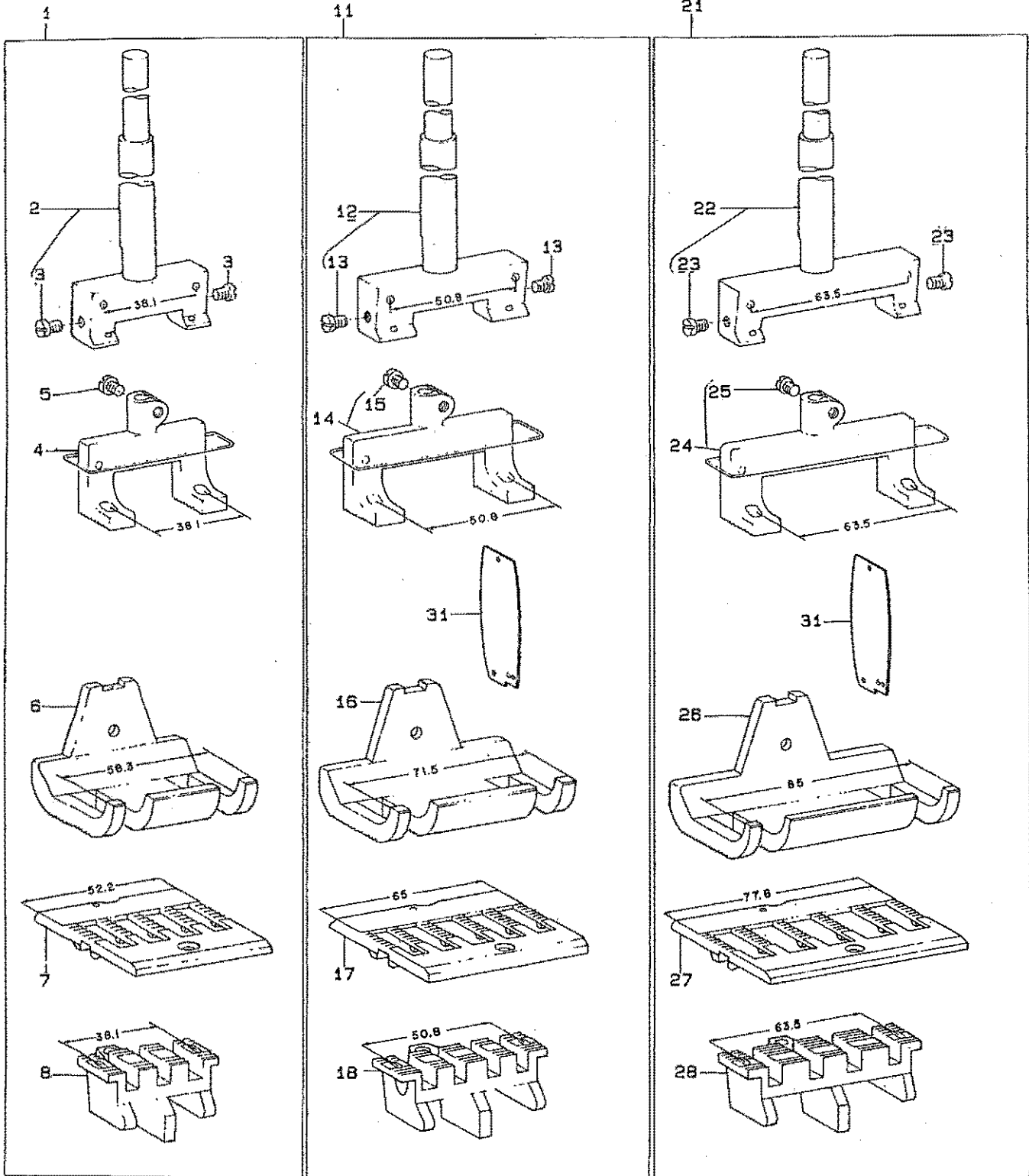


REF. NO.	NOTE	PART NO.	DESCRIPTION	品名	Qty.
1		B1109-158-LFO	GAUGE SET 1/2	ゲージセット 1/2 クミ	1
2		B1401-057-LAB	NEEDLE BAR ASM. 1/2	ハリ棒 - 1/2 クミ	(1)
3		SS-7620610-SP	SCREW 3/16-32 L=6.0	マルヒラネネジ 3/16-32 L=6	(2)
4		B1470-158-LBO	WALKING FOOT ASM. 1/2	オサエ ナカアツ 1/2 クミ	(1)
5		SS-7090910-TP	SCREW 9/64-40 L= 8.5	マルヒラネネジ 9/64-40 L=8.5	(1)
6		B1525-057-L00	PRESSER FOOT (1/2)	オサエ 1/2	(1)
7		B1109-057-L00	THROAT PLATE (1/2)	ハリタ 1/2	(1)
8		B1613-057-L00	FEED DOG (1/2)	オクリハ 1/2	(1)
9		B1112-057-L00	BED SLIDE, LEFT 1/2	スベリタ ヒタリ 1/2	1
10		B1113-057-L00	BED SLIDE, RIGHT 1/2	スベリタ ミキ 1/2	1
11		B1109-158-MFO	GAUGE SET 5/8	ゲージセット 5/8 クミ	1
12		B1401-057-MAB	NEEDLE BAR ASM. 5/8	ハリ棒 - 5/8 クミ	(1)
13		SS-7620610-SP	SCREW 3/16-32 L=6.0	マルヒラネネジ 3/16-32 L=6	(2)
14		B1470-158-MBO	WALKING FOOT ASM. 5/8	オサエ ナカアツ 5/8 クミ	(1)
15		SS-7090910-TP	SCREW 9/64-40 L= 8.5	マルヒラネネジ 9/64-40 L=8.5	(1)
16		B1525-057-M00	PRESSER FOOT (5/8)	オサエ 5/8	(1)
17		B1109-057-M00	THROAT PLATE (5/8)	ハリタ 5/8	(1)
18		B1613-057-M00	FEED DOG	オクリハ 5/8	(1)
19		B1112-057-M00	BED SLIDE, LEFT 5/8	スベリタ ヒタリ 5/8	1
20		B1113-057-M00	BED SLIDE, RIGHT 5/8	スベリタ ミキ 5/8	1
21		B1109-158-QFO	GAUGE SET 1	ゲージセット 1インチ クミ	1
22		B1401-057-QAB	NEEDLE BAR ASM. 1	ハリ棒 - 1インチ クミ	(1)
23		SS-7620610-SP	SCREW 3/16-32 L=6.0	マルヒラネネジ 3/16-32 L=6	(2)
24		B1470-158-QBO	WALKING FOOT ASM. 1	オサエ ナカアツ 1インチ クミ	(1)
25		SS-7090910-TP	SCREW 9/64-40 L= 8.5	マルヒラネネジ 9/64-40 L=8.5	(1)
26		B1525-057-Q00	PRESSER FOOT (1)	オサエ 1インチ	(1)
27		B1109-057-Q00	THROAT PLATE (1)	ハリタ 1インチ	(1)
28		B1613-057-Q00	FEED DOG (1)	オクリハ 1インチ	(1)
29		B1112-057-Q00	BED SLIDE, LEFT 1	スベリタ ヒタリ 1インチ	1
30		B1113-057-Q00	BED SLIDE, RIGHT 1	スベリタ ミキ 1インチ	1
31		B1109-158-SFO	GAUGE SET 1-1/4	ゲージセット 1-1/4 クミ	1
32		B1401-057-SAB	NEEDLE BAR ASM. 1-1/4	ハリ棒 - 1-1/4 クミ	(1)
33		SS-7620610-SP	SCREW 3/16-32 L=6.0	マルヒラネネジ 3/16-32 L=6	(2)
34		B1470-158-SBO	WALKING FOOT ASM. 1-1/4	オサエ ナカアツ 1-1/4 クミ	(1)
35		SS-7090910-TP	SCREW 9/64-40 L= 8.5	マルヒラネネジ 9/64-40 L=8.5	(1)
36		B1525-057-S00	PRESSER FOOT (1-1/4)	オサエ 1-1/4	(1)
37		B1109-057-S00	THROAT PLATE	ハリタ 1-1/4	(1)
38		B1613-057-S00	FEED DOG (1-1/4)	オクリハ 1-1/4	(1)
39		B1112-057-S00	BED SLIDE, LEFT 1-1/4	スベリタ ヒタリ 1, 1/4	1
40		B1113-057-S00	BED SLIDE, RIGHT 1-1/4	スベリタ ミキ 1, 1/4	1

NOTE (注記) BED SLIDES UNDER REF. NO. 9, 10, 19, 20, 29, 30, 39, 40 ARE NOT INCLUDED IN THE ABOVE SETS.  
REF. NO. 9, 10, 19, 20, 29, 30, 39, 40の滑り板はセット範囲に含まれません。

10. EXCHANGING GAUGE PARTS (3)

交換ゲージ部品 (3)

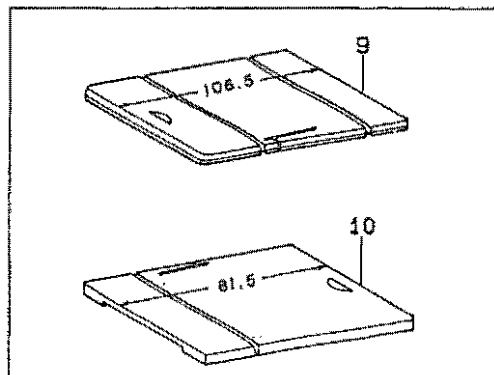
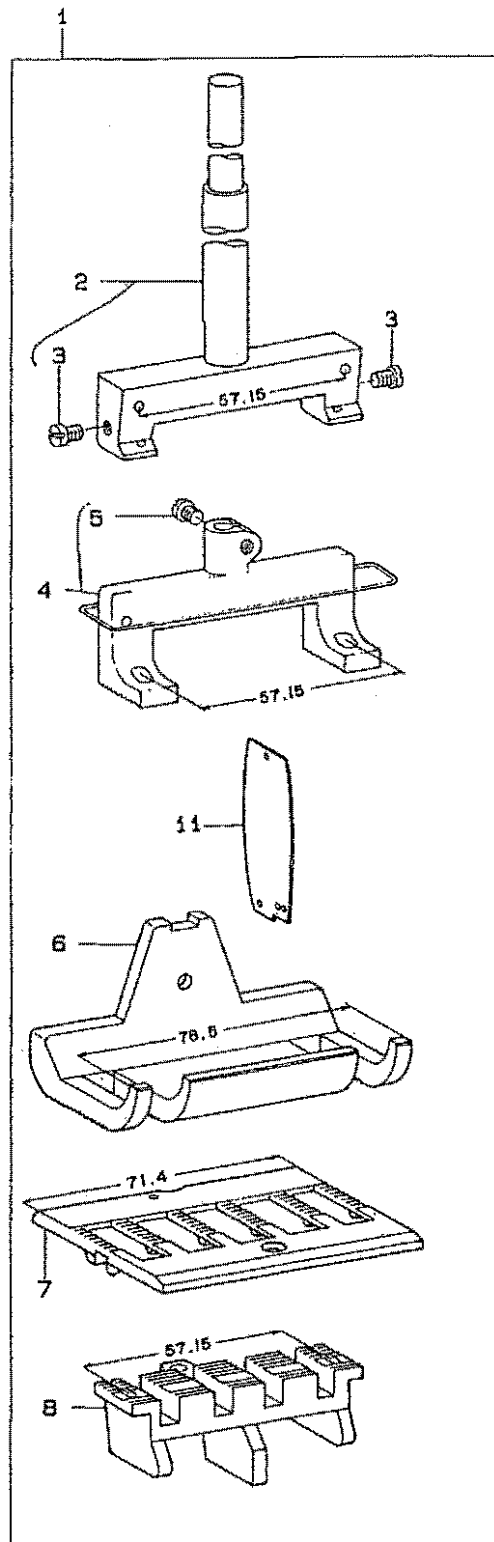


REF. NO	NOTE	PART NO.	DESCRIPTION	クニノイ	Qty
1		B1109-158-UFO	GAUGE SET 1-1/2	ゲ-ツセツト 1-1/2 クミ	1
2		B1401-057-UAB	NEEDLE BAR ASM. 1-1/2	ハリホ- 1-1/2 クミ	(1)
3		SS-7620610-SP	SCREW 3/16-32 L=6.0	マルヒラネツ 3/16-32 L=6	(2)
4		B1470-158-UBO	WALKING FOOT ASM. 1-1/2	オサエ ナカアツ 1-1/2 クミ	(1)
5		SS-7090910-TP	SCREW 9/64-40 L= 8.5	マルヒラネツ 9/64-40 L=8.5	(1)
6		B1525-057-U00	PRESSER FOOT (1-1/2)	オサエ 1-1/2	(1)
7		B1109-057-U00	THROAT PLATE (1-1/2)	ハリイタ 1-1/2	(1)
8		B1613-057-U00	FEED DOG (1-1/2)	オクリハ 1-1/2	(1)
9		B1112-057-U00	BED SLIDE, LEFT 1-1/2	スハ リイタ ヒダリ 1, 1/2	1
10		B1113-057-U00	BED SLIDE, RIGHT 1-1/2	スハ リイタ ミキ 1, 1/2	1
11		B1109-158-2FO	GAUGE SET 2	ゲ-ツセツト 2インチ クミ	1
12		B1401-057-2AB	NEEDLE BAR ASM. 2	ハリホ- 2インチ クミ	(1)
13		SS-7620610-SP	SCREW 3/16-32 L=6.0	マルヒラネツ 3/16-32 L=6	(2)
14		B1470-158-2BO	WALKING FOOT ASM. 2	オサエ ナカアツ 2インチ クミ	(1)
15		SS-7090910-TP	SCREW 9/64-40 L= 8.5	マルヒラネツ 9/64-40 L=8.5	(1)
16		B1525-057-200	PRESSER FOOT	オサエアツ 2	(1)
17		B1109-057-200	THROAT PLATE 2	ハリイタ 2インチ	(1)
18		B1613-057-200	FEED DOG 2	オクリハ 2インチ	(1)
19		B1112-057-200	BED SLIDE, LEFT 2	スハ リイタ ヒダリ 2インチ	1
20		B1113-057-200	BED SLIDE, RIGHT 2	スハ リイタ ミキ 2インチ	1
21		B1109-158-3FO	GAUGE SET 2-1/2	ゲ-ツセツト 2-1/2 クミ	1
22		B1401-057-3AB	NEEDLE BAR ASM. 2-1/2	ハリホ- 2-1/2 クミ	(1)
23		SS-7620610-SP	SCREW 3/16-32 L=6.0	マルヒラネツ 3/16-32 L=6	(2)
24		B1470-158-3BO	WALKING FOOT ASM. 2-1/2	オサエナカアツ 2-1/2 クミ	(1)
25		SS-7090910-TP	SCREW 9/64-40 L= 8.5	マルヒラネツ 9/64-40 L=8.5	(1)
26		B1525-057-300	PRESSER FOOT	オサエアツ 2-1/2	(1)
27		B1109-057-300	THROAT PLATE 2-1/2	ハリイタ 2-1/2	(1)
28		B1613-057-300	FEED DOG 2-1/2	オクリハ 2-1/2	(1)
29		B1112-057-300	BED SLIDE, LEFT 2-1/2	スハ リイタ ヒダリ 2-1/2	1
30		B1113-057-300	BED SLIDE, RIGHT 2-1/2	スハ リイタ ミキ 2-1/2	1
31		B3101-158-00A	FACE PLATE	メンイタ	1

NOTE (注記) BED SLIDES UNDER REF. NO. 9, 10, 19, 20, 29, 30, 39, 40 ARE NOT INCLUDED IN THE ABOVE SETS.  
REF. NO. 9, 10, 19, 20, 29, 30, 39, 40の滑り板はセット範囲に含まれません。

11. EXCHANGING GAUGE PARTS (4)

交換ゲージ部品 (4)





REF. NO.	NOTE	PART NO.	DESCRIPTION	品名	Qty
1		B1109-153-4FO	GAUGE SET ASM. 2-1/4	ゲージセット 2-1/4 クミ	1
2		B1401-158-4AB	NEEDLE BAR ASM. 2-1/4	ハリ棒 - 2-1/4 クミ	(1)
3		SS-7620610-SP	SCREW 3/16-32 L=6.0	ワルヒラネジ 3/16-32 L=6	(2)
4		B1470-158-4B0	WALKING FOOT ASM. 2-1/4	オキエナカアツ 2-1/4 クミ	(1)
5		SS-7090910-TP	SCREW 9/64-40 L= 8.5	ワルヒラネジ 9/64-40 L=8.5	(1)
6		B1525-158-400	WALKING FOOT ASM. 2-1/4	オキエアツ 2-1/4"	(1)
7		B1109-158-400	THROAT PLATE 2-1/4	ハリタ 2-1/4	(1)
8		B1613-158-400	FEED DOG 2-1/4	オクリカ 2-1/4	(1)
9		B1112-158-400	BED SLIDE, LEFT 2-1/4	スハ'リイタ ヒタ'リ 2-1/4	1
10		B1113-158-400	BED SLIDE, RIGHT 2-1/4	スハ'リイタ ミキ 2-1/4	1
11		B3101-158-00A	FACE PLATE	メンタ	1

12. LIST FOR INFORMATION OF CHANGE

変更情報リスト

As to the place changed, refer to the corresponding Rev.No.  
When previous parts (Obsoloted part) and new parts (Added parts) are not interchangeable with each other:

In this case, even obsoloted parts (D.) can be ordered with the obsoloted part number, so select the parts with changed dates and place your orders.

変更箇所は、該当Rev. No. 版をご参照ください。  
部品の互換性がない変更の場合は、削除された品番でも、ご注文できます。

BE1580TOPJA

No.0015-10 Rev.No.

\*A: Added parts 追加部品 / D: Obsoloted parts 削除部品 / E: Erratum 訂正

* Rev. No.	Page 頁	Ref. No.	Parts No. 品 番	* Rev. No.	Page 頁	Ref. No.	Parts No. 品 番
D 09	2	15	SS-7090540-SP	A 10	2	15	SS-7090540-TP
D 09	2	20	B1157-009-0A0	A 10	2	20	B1156-115-000
D 09	2	24	B1291-158-000	A 10	2	24	B1291-158-00A
D 09	2	25	SS-2110920-SP	A 10	2	25	SS-2110920-TP
D 09	2	26	B1292-057-000	A 10	2	26	B1292-057-00A
D 09	2	27	SS-2110920-SP	A 10	2	27	SS-2110920-TP
D 09	2	38	B1296-057-000	A 10	2	38	B1296-057-00A
D 09	2	39	SS-2090710-SP	A 10	2	39	SS-2090710-TP
D 09	2	41	B1299-057-000	A 10	2	41	B1299-057-00A
				A 10	2	69	CM-3002000-03
				A 10	2	70	CM-3012000-02
D 09	4	8	B1201-158-000-A	A 10	4	8	400-21423
D 09	4	10	B1204-051-000	A 10	4	10	CQ-2520000-00
D 09	4	14	B1204-051-000	A 10	4	14	CQ-3030000-00
D 09	4	16	B1204-051-000	A 10	4	16	CQ-3030000-00
D 09	4	19	B1204-051-000	A 10	4	19	CQ-3030000-00
D 09	4	21	B1206-057-000-A	A 10	4	21	400-21422
D 09	4	22	SS-8681650-TP	A 10	4	22	SS-8701042-TP
D 09	4	23	B1207-057-000				
D 09	4	32	B1227-158-000	A 10	4	32	B1227-158-00A
D 09	4	38	SM-8080882-TP	A 10	4	38	SM-8080812-TP
D 09	4	44	SS-8090410-SP	A 10	4	44	SS8090540-SP
D 09	4	51	SS-7661110-TH				
				A 10	4	53	SS-9660910-SP
				A 10	4	54	SS-9660810-SP
				A 10	4	60	SS-8151230-SP
D 09	6	20	NS-6620310-SN				
D 09	6	58	SS-7091310-SP	A 10	6	58	SS-6091210-TP
D 09	8	28	SS-6660710-TP	A 10	8	28	SS-6661110-SP
D 09	10	35	B1830-057-SA0	A 10	10	35	400-32438
D 09	10	40	B1816-057-0A0	A 10	10	40	B1816-051-0A0
D 09	10	43	B1817-057-0A0	A 10	10	43	B1817-051-0A0
D 09	10	47	B1830-057-A0C	A 10	10	47	400-32430
D 09	12	2	CS-1401010-SC	A 10	12	2	CS-140101B-SP
D 09	12	3	SS-8150410-SP				
D 09	12	32	SS-2090510-SP	A 10	12	32	SS-2090520-SL





NUMERICAL INDEX OF PARTS

索引

PART NO 品番	PAGE 頁	REF NO	PART NO 品番	PAGE 頁	REF NO	PART NO 品番	PAGE 頁	REF NO	PART NO 品番	PAGE 頁	REF NO
B3408-057-000	2	65	SS-2090510-SP	12	37	SS-8111251-SP	8	50			
B3409-057-000	2	68	SS-2090520-SL	12	32	SS-8150510-TP	8	40			
B8230-158-0A0	12	63	SS-2090710-TP	2	39	SS-8150580-SP	10	38			
B8230-158-000	12	64	SS-2110920-TP	2	25	SS-8150710-SP	10	13			
B8231-158-000	12	65	SS-2110920-TP	2	27	SS-8150710-SP	10	20			
B8232-158-000	12	66	SS-2111010-TP	2	5	SS-8150710-SP	10	22			
B8233-158-000	12	67	SS-3090610-SP	2	13	SS-8150710-SP	10	30			
B9117-057-000	10	36	SS-5080710-SP	8	6	SS-8150710-SP	12	62			
			SS-6080710-SP	2	53	SS-8150830-SP	10	48			
CM-3002000-03	2	69	SS-6081010-TP	12	9	SS-8151150-SP	12	61			
CM-3012000-02	2	70	SS-6081810-SP	8	7	SS-8151230-SP	4	60			
CQ-2020000-00	6	43	SS-6090630-SP	2	7	SS-8151550-SP	4	12			
CQ-2020000-00	8	53	SS-6091210-TP	6	58	SS-8151550-SP	4	59			
CQ-2520000-00	4	10	SS-6091210-TP	6	60	SS-8151550-SP	8	38			
CQ-2520000-00	10	25	SS-6111140-SP	6	44	SS-8151780-SP	4	58			
CQ-2520000-00	10	29	SS-6151440-SP	12	8	SS-8152030-SP	4	17			
CQ-3030000-00	4	4	SS-6151920-SP	10	2	SS-8152030-SP	4	20			
CQ-3030000-00	4	6	SS-6153040-SP	10	18	SS-8152030-SP	6	52			
CQ-3030000-00	4	14	SS-6580612-TP	8	10	SS-8152030-SP	10	5			
CQ-3030000-00	4	16	SS-6661110-SP	2	31	SS-8152030-SP	10	7			
CQ-3030000-00	4	19	SS-6661110-SP	8	28	SS-8620610-TP	4	51			
CQ-3030000-00	6	23	SS-6661310-SP	2	30	SS-8660530-TP	4	27			
CQ-3030000-00	6	36	SS-7080510-TP	10	33	SS-8660530-TP	10	45			
CQ-3030000-00	10	9	SS-7090520-SP	12	26	SS-8660610-TP	2	34			
CQ-5050000-00	8	13	SS-7090520-SP	12	41	SS-8660610-TP	4	31			
CQ-5050000-00	8	18	SS-7090540-TP	2	15	SS-8660670-SP	2	33			
CS-0640866-SB	2	66	SS-7090710-SP	2	2	SS-8660670-SP	4	30			
CS-0951111-SH	8	39	SS-7090710-SP	2	56	SS-8660670-SP	10	44			
CS-140101B-SP	12	2	SS-7090910-SP	6	54	SS-8660810-TP	4	26			
CS-1401011-SM	10	12	SS-7090910-TP	6	49	SS-8661040-TP	8	4			
			SS-7090910-TP	14	7	SS-8681650-TP	4	37			
D1109-057-A00	14	9	SS-7090910-TP	16	5	SS-8701042-TP	4	22			
D1113-057-A00	14	5	SS-7090910-TP	16	15	SS-9111010-SP	6	26			
D1401-057-A0B-A	14	1	SS-7090910-TP	16	25	SS-9151440-CP	2	36			
D1401-158-A00	14	12	SS-7090910-TP	16	35	SS-9151440-CP	4	7			
D1470-158-AB0	14	6	SS-7090910-TP	18	5	SS-9151440-CP	6	13			
D1525-057-A00	14	8	SS-7090910-TP	18	15	SS-9151440-CP	6	16			
D1602-158-AA0	14	11	SS-7090910-TP	18	25	SS-9151440-CP	8	17			
D1613-158-A00	14	10	SS-7090910-TP	18	35	SS-9152130-CP	10	10			
			SS-7090910-TP	20	5	SS-9201813-CP	4	34			
MDD-100B2500	6	27	SS-7090910-TP	20	15	SS-9660810-SP	4	54			
MDD-100B2500	14	3	SS-7090910-TP	20	25	SS-9660810-SP	10	42			
			SS-7090910-TP	22	5	SS-9660910-SP	4	53			
NS-6080210-SP	8	8	SS-7110510-SP	12	71	SS-9660910-SP	10	41			
NS-6080210-SP	12	11	SS-7110610-SM	2	21	SS-9661610-CP	6	34			
NS-6080210-SP	12	39	SS-7110720-SP	6	3						
NS-6090310-SP	6	61	SS-7110910-SP	2	52	WP-0350516-SD	12	13			
NS-6110310-SP	2	48	SS-7110910-SP	12	18	WP-0371016-SD	10	34			
NS-6110310-SP	2	54	SS-7111110-TP	12	23	WP-0501016-SC	12	68			
NS-6110310-SP	12	51	SS-7111120-SP	2	44	WP-0501016-SC	12	70			
NS-6110310-SP	12	57	SS-7111710-SH	6	47	WP-0621026-SP	12	12			
NS-6110420-SP	10	26	SS-7111810-SP	12	59	WP-0753016-SZ	10	17			
NS-6150430-SP	6	40	SS-7120410-TP	8	35						
NS-6150430-SP	8	14	SS-7151610-SP	6	24	400-21422	4	21			
NS-6150430-SP	8	23	SS-7161040-SP	2	42	400-21423	4	8			
NS-6150430-SP	12	10	SS-7620610-SP	6	28	400-32430	10	47			
NS-6660430-SP	6	37	SS-7620610-SP	14	2	400-32438	10	35			
NS-6680410-SN	8	46	SS-7620610-SP	16	3						
			SS-7620610-SP	16	13						
RE-0400000-K0	8	30	SS-7620610-SP	16	23						
RE-0500000-K0	4	23	SS-7620610-SP	16	33						
RE-0500711-KP	8	52	SS-7620610-SP	18	3						
RE-0700000-K0	6	14	SS-7620610-SP	18	13						
RE-0700000-K0	6	17	SS-7620610-SP	18	23						
RE-0700000-K0	8	43	SS-7620610-SP	18	33						
			SS-7620610-SP	20	3						
SD-0470281-SP	12	21	SS-7620610-SP	20	13						
SD-0630241-SD	2	18	SS-7620610-SP	20	23						
SD-0701301-SP	8	21	SS-7620610-SP	22	3						
SD-0720193-SP	12	56	SS-7762840-SP	10	16						
SD-0800431-SP	2	59	SS-8090410-SP	12	35						
SD-0800481-SP	12	15	SS-8090540-SP	4	44						
SD-0801601-SP	12	14	SS-8110510-SP	2	67						
SD-1404251-CP	2	61	SS-8110510-SP	8	51						
SK-3482500-SC	12	69	SS-8110510-SP	12	48						
SM-8080812-TP	4	38	SS-8110750-SP	2	63						

MEMO

---

---

---

---

---

---

---

---

---

---

---

---

---

---

---

---

---

---

---

---

---

---



**JUKI®**

JUKI 株式会社

FAX: 03-3430-4909

JUKI CORPORATION

お問い合わせ、ご相談は  
To order or for further  
information,  
please contact:

Copyright © 1998-2007 JUKI CORP.  
本書の内容を無断で転載、複写すること  
を禁止します。  
All rights reserved throughout the world.

※このパーツリストは改良と並行のため予告なく変更する場合があります。  
※ The description covered in this parts list is subject to change for improvement of the commodity without notice.  
※このパーツリストは、2007年3月 現在の標準仕様で編纂したものです。  
※ This parts list is edited in accordance with the product specifications as of March 2007.

Printed in Japan

From the library of: Superior Sewing Machine & Supply LLC